

# **ПАСПОРТ ДОСТУПНОСТИ**

**№ 487**

**объекта социальной инфраструктуры  
(ОСИ)**

***МБУ ДО ЦДОД Корпус № 4***

Организация, расположенная на объекте:

***муниципальное бюджетное учреждение  
дополнительного образования  
Октябрьского района г. Ростова-на-Дону  
«Центр дополнительного образования  
детей»***

адрес объекта:

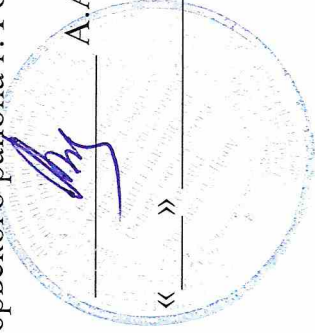
***г. Ростов-на-Дону,  
ул. Борисоглебская, 12***

***Директор***

***М.Е. Щаднева***

**СОГЛАСОВАНО**

Начальник МКУ УСЗН  
Октябрьского района г. Ростова-на-Дону

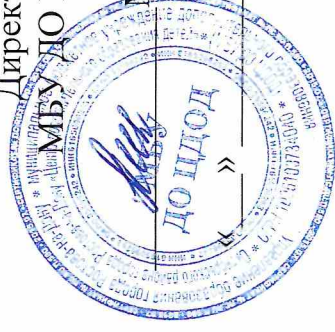


А.А. Верба

« » 2021 г.

**УТВЕРЖДАЮ**

Директор  
МБУ ДО ЦДОД



М.Е. Щаднева

2021 г.

**ПАСПОРТ ДОСТУПНОСТИ**  
объекта социальной инфраструктуры (ОСИ)  
№ 487 от 10.09.2021 г.

**1. Общие сведения об объекте**

- 1.1. Наименование (вид) объекта: МБУ ДО ЦДОД Корпус № 4
- 1.2. Адрес объекта: г. Ростов-на-Дону, ул. Борисogleбская, 12
- 1.3. Сведения о размещении объекта:
- отдельно стоящее здание - \_\_\_\_\_ этажа, - \_\_\_\_\_ кв. м
  - часть здания на 1 этаже 385,3 кв.м
  - наличие земельного участка (да, нет); - \_\_\_\_\_ кв.м
- 1.4. Год постройки здания 2011г. последнего капитального ремонта - \_\_\_\_\_
- 1.5. Дата предстоящих плановых ремонтных работ: текущего не определена капитального не определена
- сведения об организации, расположенной на объекте**
- 1.6. Название организации (учреждения), (полное юридическое наименование – согласно Уставу, краткое наименование) муниципальное бюджетное учреждение дополнительного образования Октябрьского района г. Ростова-на-Дону «Центр дополнительного образования детей» (МБУ ДО ЦДОД)
- 1.7. Юридический адрес организации (учреждения) г. Ростов-на-Дону, ул. Мечникова, 148/1
- 1.8. Основание для пользования объектом (оперативное управление, аренда, собственность) оперативное управление
- 1.9. Форма собственности (государственная, негосударственная) государственная
- 1.10. Территориальная принадлежность (федеральная, региональная, муниципальная) муниципальная

1.11. Вышестоящая организация (наименование) МКУ «Отдел образования Октябрьского района города Ростова-на-Дону»

1.12. Адрес вышестоящей организации, другие координаты 344082, г. Ростов-на-Дону, ул. Ларина, 19/2

## 2. Характеристика деятельности организации на объекте (по обслуживанию населения)

2.1. Сфера деятельности (здравоохранение, образование, социальная защита, физическая культура и спорт, культура, связь и информация, транспорт, жилой фонд, потребительский рынок и сфера услуг, другое) образование

2.2. Виды оказываемых услуг: Дополнительное образование детей

2.3. Форма оказания услуг: (на объекте, с длительным пребыванием, в т.ч. проживанием, на дому, дистанционно) на объекте

2.4. Категории обслуживаемого населения по возрасту: (дети, взрослые трудоспособного возраста, пожилые; все возрастные категории) все возрастные категории

2.5. Категории обслуживаемых инвалидов: инвалиды, передвигающиеся на коляске, инвалиды с нарушениями опорно-двигательного аппарата; с нарушениями зрения, с нарушениями слуха, с нарушениями интеллекта.

2.6. Плановая мощность: посещаемость (количество обслуживаемых в день), вместимость, пропускная способность: 70 чел

2.7. Участие в исполнении ИПР инвалида, ребенка-инвалида (да, нет) да

## 3. Состояние доступности объекта

3.1. Путь следования к объекту пассажирским транспортом Остановка «Куликовская улица» автобус №1, 13, 27, 43, 44, 49, 83, 96, 99, 119, 140  
(описать маршрут движения с использованием пассажирского транспорта) нет

наличие адаптированного пассажирского транспорта к объекту нет

## 3.2. Путь к объекту от ближайшей остановки пассажирского транспорта:

3.2.1. расстояние до объекта от остановки транспорта 250 м

3.2.2. время движения (пешком) 5 мин

3.2.3. наличие выделенного от проезжей части пешеходного пути (да, нет), да

3.2.4. Перекрестки: нерегулируемые; регулируемые, со звуковой сигнализацией, таймером; нерегулируемые

3.2.5. Информация на пути следования к объекту: акустическая, тактильная, визуальная; нет

3.2.6. Перепады высоты на пути: есть, нет есть (перепады высоты на местности, бордюры)  
Их обустройство для инвалидов на коляске: да, нет нет

### 3.3. Организация доступности объекта для инвалидов – форма обслуживания\*

№ п/п	Категория инвалидов(вид нарушения)	Вариант организации доступности объекта (формы обслуживания)*
1.	<b>Все категории инвалидов и МГН</b> <i>в том числе инвалиды:</i>	<i>ВНД (К,С), ДУ (О), Б (Г,У)</i>
2.	передвигающиеся на креслах-колясках	<i>ВНД</i>
3.	с нарушениями опорно-двигательного аппарата	<i>ДУ</i>
4.	с нарушениями зрения	<i>ВНД</i>
5.	с нарушениями слуха	<i>Б</i>
6.	с нарушениями умственного развития	<i>Б</i>

\* - указывается один из вариантов: «А», «Б», «ДУ», «ВНД»

### 3.4. Состояние доступности основных структурно-функциональных зон

№ п/п	Основные структурно - функциональные зоны	Состояние доступности, в том числе для основных категорий инвалидов**
1.	Территория, прилегающая к зданию (участок)	-
2.	Вход (входы) в здание	<i>ДУ (К,О), ВНД (С), ДЧ-И (Г,У)</i>
3.	Путь (пути) движения внутри здания (в т.ч. пути эвакуации)	<i>ВНД (К,С), ДУ (О), ДЧ-И (Г,У)</i>
4.	Зона целевого назначения здания (целевого посещения объекта)	<i>ВНД (С), ДУ (К), ДЧ-И (О,Г,У)</i>
5.	Санитарно-гигиенические помещения	<i>ВНД (К,О,С), ДЧ-И (Г,У)</i>
6.	Система информации и связи (на всех зонах)	<i>ВНД (С), ДУ (К,О,Г,У)</i>
7.	Пути движения к объекту (от остановки транспорта)	-
8.	<b>Все зоны и участки</b>	<i>ВНД (К,С), ДУ (О), ДЧ-И (Г,У)</i>

\*\* Указывается: ДП-В - доступно полностью всем; ДП-И (К, О, С, Г, У) – доступно полностью избирательно (указать категории инвалидов); ДЧ-В - доступно частично всем; ДЧ-И (К, О, С, Г, У) – доступно частично избирательно (указать категории инвалидов); ДУ - доступно условно, ВНД – всем недоступно

### 3.5. ИТОГОВОЕ ЗАКЛЮЧЕНИЕ о состоянии доступности ОСИ: *ВНД (К,С), ДУ (О), ДЧ-И (Г,У)*

4. Управленческое решение  
4.1. Рекомендации по адаптации основных структурных элементов объекта

№ п/п	Основные структурно-функциональные зоны объекта	Рекомендации по адаптации объекта (вид работы)*
1.	Территория, прилегающая к зданию (участок)	<p>Собственной территории организация не имеет</p>
2.	Вход (входы) в здание	<p>На входах в помещении центра дополнительного образования установить поручни с обеих сторон лестницы на высоте 0,9м, с завершающими горизонтальными частями длиной марша лестницы на 0,3м, с нетравмирующим завершением.</p> <p>Краевые ступени (первую и последнюю) контрастно маркировать по проступи. Перед лестницей за 0,3м предусмотреть тактильную предупредительную разметку шириной 0,5м.</p> <p>Для обеспечения доступа инвалидов на креслах-колясках обустроить пандус с уклоном не более 8%, с ровным нескользящим покрытием пандуса.</p> <p>Длина одного марша пандуса должна быть не более 6,0м.</p> <p>В низшем и верхнем окончании пандуса, а также в местах изменения направления движения, предусмотреть свободные ровные горизонтальные площадки, размерами не менее 1,5*1,5м. С обеих сторон пандуса оборудовать поручни в двух уровнях, высотой 0,9 и 0,7м с нетравмирующим завершением, длиной марша пандуса на 0,3м. Предусмотреть расстояние между поручнями 0,9-1,0м. По открытым краям марша пандуса установить колесоотбойник высотой 0,1м.</p> <p><b>Ответственность за адаптацию лестницы и пандуса возложить на организацию, в чьем ведении они находятся.</b></p> <p>На обоих входах в здание предусмотреть устройство входов в одном уровне с полом тамбура путем демонтажа площадок и пандусов на входах и внутри здания в тамбурах. Предусмотреть устройство ровного нескользящего покрытия в дверных проемах без перепадов высоты.</p> <p>Установить рядом с входной дверью со стороны дверной ручки информационную тактильную табличку об объекте (дублированную ирифтом Брайля и рельефно - линейным ирифтом) на высоте от 1,2м до 1,6м по верхнему краю, на которой должна содержаться информация о наименовании объекта, времени работы, телефонах и адресах ближайших аптек, а также другие информирующие указатели и пиктограммы.</p> <p>На обоих входах в здание заменить входные двери в соответствии с требованиями СП59.13330-2020 (ширина проема в свету 0,9м, высота порога не более 0,014м).</p> <p>Предусмотреть ручки П-образного типа, контрастные по отношению к полотну двери. На входах в здание и в тамбурах смотровые панели и дверные проемы контрастно маркировать.</p> <p>Установить доводчики с задержкой закрывания двери не менее 5 секунд, и чтобы усилие при</p>

		<p>открывании двери было не более 50Нм.</p> <p>При замене входных дверей демонтировать одиночные ступени и пандусы, обустроенные на перепадах высоты в дверных проемах. Предусмотреть ровное нескользящее покрытие пола в тамбурах без перепадов высоты. В случае использования грезационных ковров обеспечить их плотное закрепление по периметру.</p> <p style="text-align: center;"><b>Капитальный ремонт</b></p>
<p>3.</p> <p>Путь (пути) движения внутри здания (в т.ч. пути эвакуации)</p>		<p>В вестибюле установить тактильную схему с указанием целевых зон и путей движения по зданию. В вестибюле и в коридорах установить информирующие обозначения и указатели.</p> <p>Пути движения являются путями эвакуации. На эвакуационном выходе обустроить лестницу со ступенями одинаковой высоты и геометрии с проступью 0,35м (допустимо от 0,35 до 0,4 м), высотой ступеней 0,15м (допустимо от 0,12 до 0,15 м). Предусмотреть ровное нескользящее покрытие поверхности входной площадки и ступеней лестницы. Установить поручни с обеих сторон лестницы на высоте 0,9м с завершающими горизонтальными частями длиной марша лестниц на 0,3м, с нетравмирующим завершением. Краевые ступени лестницы контрастно маркировать по проступи. Заменить двери на эвакуационном выходе в соответствии с требованиями СП59.13330-2020 (ширина проема в свету 0,9м, высота порога не более 0,014м). Дверные проемы, дверные ручки контрастно маркировать. Обустроить пандус на эвакуационном выходе нетехнической возможностью из-за стесненности застройки. В связи с этим эвакуацию инвалидов на креслах-колясках организовать через главный вход. Эвакуацию инвалидов организовать в соответствии с правилами обслуживания и обеспечения безопасности посетителей с ограниченными возможностями здоровья.</p> <p>Установить знаки, указывающие направление эвакуации. Предусмотреть установку информирующих обозначений, дублированных шрифтом Брайля, а также информационных указателей и пиктограммы. Провести инструктирование сотрудников о действиях при возникновении ЧС с учетом особенностей инвалидов.</p> <p style="text-align: center;"><b>Текущий, капитальный ремонт</b></p>
<p>4.</p> <p>Зона целевого назначения здания (целевого посещения объекта)</p>		<p>В кабинетах заменить двери, так чтобы ширина дверных проемов в свету была не менее 0,9м, высота порогов не более 0,014м. Установить двери с дверными полотнами контрастными по отношению к прилегающим поверхностям.</p> <p>Предусмотреть установку ручек нажимного действия, контрастных по отношению к полотнам дверей. В кабинетах мебель расставить так, чтобы было свободное пространство для разворота кресла - коляски диаметром 1,4м.</p> <p>Со стороны открывания дверей на стене установить доступные информирующие обозначения о назначении целевых зон на высоте 1,6м по верхнему краю.</p> <p style="text-align: center;"><b>Капитальный ремонт</b></p>

5.	Санитарно-гигиенические помещения	<p>Обустроить доступные кабины для всех категорий инвалидов.</p> <p>Санитарно-технические приборы установить так, что бы они были доступны для инвалидов на креслах-колясках.</p> <p>Раковину оборудовать опорными поручнями.</p> <p>Установить опорные поручни, ручки для костылей, аварийное освещение, кнопку вызова помощи.</p> <p>Во всех туалетах контрастно маркировать дверные проемы.</p> <p>Предусмотреть дверные ручки контрастные по отношению к полотну двери.</p> <p>Туалеты оборудовать информационными знаками и указателями, в т. ч. тактильными.</p> <p><b>Капитальный ремонт</b></p>
6.	Система информации на объекте (на всех зонах)	<p>Идентифицировать доступные для МГН элементы здания информационными табличками и пиктограммами. Обозначить доступные зоны символами доступности. Обеспечить непрерывность информации. Установить информирующие обозначения идентичные, контрастные относительно прилегающей поверхности, интуитивно-понятные.</p> <p>Установить кнопку вызова персонала в санузле.</p> <p>Визуальную информацию дублировать печатными носителями статической информации, выполненной рельефным шрифтом и шрифтом Брайля. Обеспечить информационную поддержку для своевременного ориентирования на объекте.</p> <p><b>Текущий ремонт</b></p>
7.	Пути движения к объекту (от остановки транспорта)	-
8.	<b>Все зоны и участки</b>	<p>Выполнить работы по адаптации объекта в соответствии с управленческими решениями.</p> <p>Эвакуацию инвалидов организовать в соответствии с правилами обслуживания инвалидов.</p> <p>Оборудовать комплексно систему информации и сигнализации об опасности.</p> <p>Разработать правила обслуживания и обеспечения безопасности посетителей с ограниченными возможностями здоровья. Провести инструктирование для персонала о правилах обслуживания инвалидов.</p> <p><b>Текущий, капитальный ремонт</b></p>

\*- указывается один из вариантов (видов работ) (видов работ): не нуждается; ремонт (текущий, капитальный); индивидуальное решение с ТСР; технические решения невозможны – организация альтернативной формы обслуживания

4.2. Период проведения работ \_\_\_\_\_  
в рамках исполнения адресной программы адаптации объектов социальной структуры для инвалидов и МГН.

(указывается наименование документа: программы, плана)

4.3. Ожидаемый результат (по состоянию доступности) после выполнения работ по адаптации

ДП-В - объект доступен полностью для всех категорий инвалидов.

Оценка результата исполнения программы, плана (по состоянию доступности)

4.4. Для принятия решения требуется, не требуется *(нужное подчеркнуть)*:

Согласование

*Требуется с общественными организациями инвалидов*

4.5. Информация размещена (обновлена) на  
Карте доступности субъекта РФ дата

*(наименование сайта, портала)*

#### **5. Особые отметки**

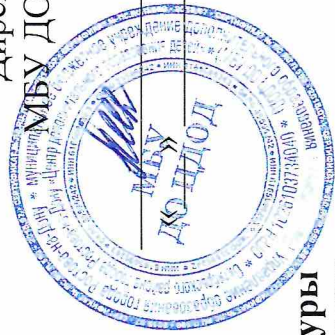
Паспорт сформирован на основании:

1. Акта обследования объекта: №1 от «02» августа 2021 г.



УТВЕРЖДАЮ

Директор  
МБУ ДО ЦДОД



М.Е. Щаднева  
2021 г.

**АКТ ОБСЛЕДОВАНИЯ №1**  
**объекта социальной инфраструктуры**  
**К ПАСПОРТУ ДОСТУПНОСТИ ОСИ**

г. Ростов-на-Дону

«02» августа

2021 г.

Наименование территориального образования субъекта РФ

**1. Общие сведения об объекте**

- 1.1. Наименование (вид) объекта: МБУ ДО ЦДОД Корпус № 4
- 1.2. Адрес объекта: г. Ростов-на-Дону, ул. Мечникова, 148/1
- 1.3. Сведения о размещении объекта:
- |   |          |        |              |       |
|---|----------|--------|--------------|-------|
| - отдельно стоящее здание               | -        | этажа, | -            | кв. м |
| - часть здания на                       | <u>1</u> | этаже  | <u>385,3</u> | кв.м  |
| - наличие земельного участка (да, нет); |          |        | -            | кв.м  |
- 1.4. Год постройки здания 2011г. последнего капитального ремонта -
- 1.5. Дата предстоящих плановых ремонтных работ: текущего не определена капитального не определена
- 1.6. Название организации (учреждения), (полное юридическое наименование – согласно Уставу, краткое наименование) муниципальное бюджетное учреждение дополнительного образования Октябрьского района г. Ростова-на-Дону «Центр дополнительного образования детей» (МБУ ДО ЦДОД)
- 1.7. Юридический адрес организации (учреждения) г. Ростов-на-Дону, ул. Мечникова, 148/1

## 2. Характеристика деятельности организации на объекте (по обслуживанию населения)

2.1. Дополнительная информация Дополнительное образование детей

### 3. Состояние доступности объекта

3.1. Путь следования к объекту пассажирским транспортом Остановка «Куликовская улица» автобус №1, 13, 27, 43, 44, 49, 83, 96, 99, 119, 140  
(описать маршрут движения с использованием пассажирского транспорта)

наличие адаптированного пассажирского транспорта к объекту нет

3.2. Путь к объекту от ближайшей остановки пассажирского транспорта:

3.2.1. расстояние до объекта от остановки транспорта 250 м

3.2.2. время движения (пешком) 5 мин

3.2.3. наличие выделенного от проезжей части пешеходного пути (да, нет), да

3.2.4. Перекрестки: нерегулируемые; регулируемые, со звуковой сигнализацией, таймером; нерегулируемые

3.2.5. Информация на пути следования к объекту: акустическая, тактильная, визуальная; нет

3.2.6. Перепады высоты на пути: есть, нет (перепады высоты на местности, бордюры)

Их обустройство для инвалидов на коляске: да, нет нет

### 3.3. Организация доступности объекта для инвалидов – форма обслуживания\*

№ п/п	Категория инвалидов (вид нарушения)	Вариант организации доступности объекта (формы обслуживания)*
1.	<b>Все категории инвалидов и МГН</b>	<i>ВНД (К,С), ДУ (О), Б (Г,У)</i>
	<i>в том числе инвалиды:</i>	
2.	передвигающиеся на креслах-колясках	<i>ВНД</i>
3.	с нарушениями опорно-двигательного аппарата	<i>ДУ</i>
4.	с нарушениями зрения	<i>ВНД</i>
5.	с нарушениями слуха	<i>Б</i>
6.	с нарушениями умственного развития	<i>Б</i>

\* - указывается один из вариантов: «А», «Б», «ДУ», «ВНД»

### 3.4. Состояние доступности основных структурно-функциональных зон

№ п/п	Основные структурно-функциональные зоны	Состояние доступности, в том числе для основных категорий инвалидов**	Приложение	
			№ на плане	№ фото
1.	Территория, прилегающая к зданию (участок)	-	-	-
2.	Вход (входы) в здание	ДУ (К,О), ВНД (С), ДЧ-И (Г,У)	1,2,3	1,2,3,4,5,6
3.	Путь (пути) движения внутри здания (в т.ч. пути эвакуации)	ВНД (К,С), ДУ (О), ДЧ-И (Г,У)	4,5	7,8,9
4.	Зона целевого назначения здания (целевого посещения объекта)	ВНД (С), ДУ (К), ДЧ-И (О,Г,У)	6	7,10
5.	Санитарно-гигиенические помещения	ВНД (К,О,С), ДЧ-И (Г,У)	7	11,12
6.	Система информации и связи (на всех зонах)	ВНД (С), ДУ (К,О,Г,У)	-	-
7.	Пути движения к объекту (от остановки транспорта)	-	-	-
8.	<b>Все зоны и участки</b>	ВНД (К,С), ДУ (О), ДЧ-И (Г,У)	1,2,3,4,5,6,7	1,2,3,4,5,6,7,8,9,10,11,12

\*\* Указывается: ДП-В - доступно полностью всем; ДП-И (К, О, С, Г, У) – доступно полностью избирательно (указать категории инвалидов); ДЧ-В - доступно частично всем; ДЧ-И (К, О, С, Г, У) – доступно частично избирательно (указать категории инвалидов); ДУ - доступно условно, ВНД – всем недоступно

### 3.5. ИТОГОВОЕ ЗАКЛЮЧЕНИЕ о состоянии доступности ОСИ: ВНД (К,С), ДУ (О), ДЧ-И (Г,У)

#### 4. Управленческое решение

##### 4.1. Рекомендации по адаптации основных структурных элементов объекта

№ п/п	Основные структурно-функциональные зоны объекта	Рекомендации по адаптации объекта (вид работы)*
1.	Территория, прилегающая к зданию (участок)	-
2.	Вход (входы) в здание	Капитальный ремонт
3.	Путь (пути) движения внутри здания (в т.ч. пути эвакуации)	Текущий, капитальный ремонт
4.	Зона целевого назначения здания (целевого посещения объекта)	Капитальный ремонт
5.	Санитарно-гигиенические помещения	Капитальный ремонт
6.	Система информации на объекте (на всех зонах)	Текущий ремонт
7.	Пути движения к объекту (от остановки транспорта)	-
8.	<b>Все зоны и участки</b>	Текущий, капитальный ремонт

\*- указывается один из вариантов (видов работ): не нуждается; ремонт (текущий, капитальный); индивидуальное решение с ТСП; технические решения невозможны – организация альтернативной формы обслуживания

#### 4.2. Период проведения работ

в рамках исполнения адресной программы адаптации объектов социальной структуры для инвалидов и МГН.  
(указывается наименование документа: программы, плана)

4.3. Ожидаемый результат (по состоянию доступности) после выполнения работ по адаптации ДП-В - объект доступен полностью для всех категорий инвалидов.

Оценка результата исполнения программы, плана (по состоянию доступности)

4.4. Для принятия решения требуется, не требуется (нужное подчеркнуть):

4.4.1. согласование на Комиссии Не требуется

(наименование Комиссии по координации деятельности в сфере обеспечения доступности для инвалидов и других МГН)

4.4.2. согласование работ с надзорными органами (в сфере проектирования и строительства, архитектуры, охраны памятников, другое - указать)

Не требуется

4.4.3. техническая экспертиза; разработка проектно-сметной документации; Требуется

4.4.4. согласование с вышестоящей организацией (собственником объекта); Не требуется

4.4.5. согласование с общественными организациями инвалидов  
Требуется

4.5. Информация может быть размещена (обновлена) на Карте доступности субъекта РФ  
(наименование сайта, портала)

## 5. Особые отметки

Результаты обследования:

- |  |    |          |    |
|--|----|----------|----|
| 1. Территории, прилегающей к объекту       | на | <u>1</u> | л. |
| 2. Входа (входов) в здание                 | на | <u>5</u> | л. |
| 3. Путей движения в здании                 | на | <u>3</u> | л. |
| 4. Зоны целевого назначения объекта        | на | <u>2</u> | л. |
| 5. Санитарно-гигиенических помещений       | на | <u>2</u> | л. |
| 6. Системы информации (и связи) на объекте | на | <u>2</u> | л. |

Результаты фотофиксации на объекте 12 на 6 л.  
Позажный план            на 1 л.

Другое (в том числе дополнительная информация о путях движения к объекту) нет

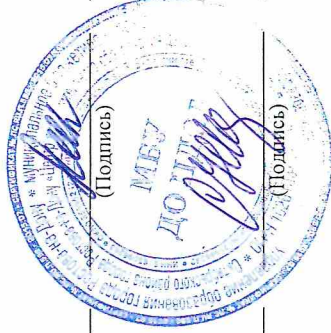
Руководитель Комиссии

Директор МБУ ДО ЦДОД

(Должность)

М.Е. Щаднева

(Ф.И.О.)



Члены Комиссии:

Заместитель директора МБУ ДО ЦДОД

(Должность)

С.Н. Иванова

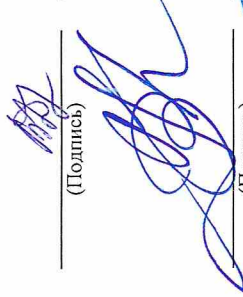
(Ф.И.О.)

Заместитель директора МБУ ДО ЦДОД

(Должность)

В.В. Дрикер

(Ф.И.О.)



Секретарь МБУ ДО ЦДОД

(Должность)

Г.А. Файзулина

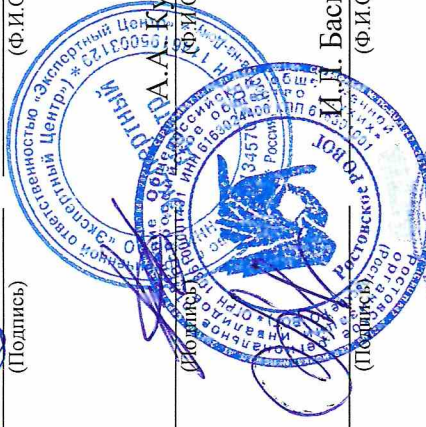
(Ф.И.О.)

Директор ООО «Экспертный Центр»

(Должность)

А.А. Кураян

(Ф.И.О.)



Председатель Ростовского РО ВОГ

(Должность)

И.Т. Баскакова

(Ф.И.О.)



В том числе:  
представители общественных  
организаций инвалидов

Представитель РОО ООО «ВОИ»  
Председатель РГО РРООО "ВОИ" - ОИО "Икар"

(Должность)

В.П. Кузько

(Ф.И.О.)

**I Результаты обследования:**

**1. Территории, прилегающей к зданию (участка)**

МБУ ДО ЦДОД Корпус № 4, по адресу: 344064, г. Ростов-на-Дону, ул. Борисоглебская, 12

(Наименование объекта, адрес)

№ п/п	Наименование функционально-планировочного элемента	Наличие элемента		Выявленные нарушения и замечания		Работы по адаптации объектов		
		есть/нет	№ на плане	№ фото	Содержание	Значимо для инвалида (категория)	Содержание	Виды работ
1.1.	Вход (входы) на территорию и путь (пути) движения на территории	нет	-	-	-	-	Не требуется	-
1.2.	Автостоянка и парковка	нет	-	-	-	-	-	-

**II Заключение по зоне:**

Наименование структурно-функциональной зоны	Состояние доступности* (к пункту 3.4 Акта обследования ОСИ)	Приложение		Рекомендации по адаптации (вид работы)** к пункту 4.1 Акта обследования ОСИ
		№ на плане	№ фото	
Территория, прилегающая к зданию	-	-	-	-

\* указывается: ДП-В - доступно полностью всем; ДП-И (К, О, С, Г, У) - доступно полностью избирательно (указать категории инвалидов); ДЧ-В - доступно частично всем; ДЧ-И (К, О, С, Г, У) - доступно частично избирательно (указать категории инвалидов); ДУ - доступно условно, ВНД - недоступно

\*\*указывается один из вариантов: не нуждается; ремонт (текущий, капитальный); индивидуальный решение с ТСР; технические решения невозможны - организация альтернативной формы обслуживания

**Комментарий к заключению:** Собственной территории организации не имеет

**I Результаты обследования:**

**2. Входа (входов) в здание**

МБУ ДО ЦДОД Корпус № 4, по адресу: 344064, г. Ростов-на-Дону, ул. Борисоглебская, 12

(Наименование объекта, адрес)

№ п/п	Наименование функционального планировочного элемента	Наличие элемента		Выявленные нарушения и замечания		Значимо для инвалида (категория)	Работы по адаптации объектов	Виды работ
		есть/нет	№ на плане	№ фото	Содержание			
2.1.	Входная группа	есть	1	1, 2, 3, 4	<p>В помещении центра дополнителного образования имеется два входа. Оба входа расположены на входной площадке с лестницей и пандусом.</p> <p>Высоты подъема 1,65м.</p> <p>Поручни на лестнице не соответствуют требованиям (установлены с одной стороны лестничного марша, имеют травмирующее завершение).</p> <p>Креповые ступени контрастно не маркированы.</p> <p>Перед лестницей нет тактильной предупредительной разметки.</p> <p>Уклон пандуса 12%. Длина одного марша пандуса 13м.</p> <p>В нижней части пандуса горизонтальная площадка имеет неровности.</p>	<p>На входах в помещение центра дополнителного образования установить поручни с обеих сторон лестницы на высоте 0,9м, с завершающими горизонтальными частями длиной марша лестницы на 0,3м, с нетравмирующим завершением.</p> <p>Креповые ступени (первую и последнюю) контрастно маркировать по проступи.</p> <p>Перед лестницей за 0,3м предупредительную разметку тактильную предупредительную разметку шириной 0,5м.</p> <p>Для обеспечения доступа инвалидов на креслах-колясках обустроить пандус с уклоном не более 8%, с ровным нескользким покрытием поверхности пандуса.</p> <p>Длина одного марша пандуса должна быть не более 6,0м.</p> <p>В нижнем и верхнем окончании пандуса, а также в местах изменения направления движения, предусмотреть свободные</p>	Капитальный ремонт	

2.2.	Дверь (входная)	есть	2	3,5	<p>Поручень установлен с одной стороны марша пандуса в одном уровне, имеет травмирующее завершение.</p> <p>На главном входе перед входной дверью перепад высоты 0,15м, сглажен плавным съездом. Входная площадка отсутствует.</p> <p>На втором входе перед входной дверью одиночная ступень высотой 0,15м, глубиной 1,0м. Покрытие поверхности ступени имеет неровности, нарушение целостности.</p> <p>На обоих входах нет тактильных информационных табличек об объекте, недостаточно информировющих обозначений.</p>	К,О,С	<p>ровные горизонтальные площадки, размерами не менее 1,5*1,5м. С обеих сторон пандуса оборудовать поручни в двух уровнях, высотой 0,9 и 0,7м с нетравмирующим завершением, длинное марша пандуса на 0,3м. Предусмотреть расстояние между поручнями 0,9-1,0м. По открытым краям марша пандуса установить колесоотбойник высотой 0,1м.</p> <p><b>Ответственность за адаптацию лестницы и пандуса возложить на организацию, в чьем ведении они находятся.</b></p> <p>На обоих входах в здание предусмотреть устройство входов в одном уровне с полом тамбура путем демонтажа площадок и пандусов на входах и внутри здания в тамбурах. Предусмотреть устройство ровного нескользящего покрытия в дверных проемах без перепадов высоты.</p> <p>Установить рядом с входной дверью со стороны дверной ручки информационную тактильную табличку об объекте (дублированную шрифтом Брайля и рельефно - линейным шрифтом) на высоте от 1,2м до 1,6м по верхнему краю, на которой должна содержаться информация о наименовании объекта, времени работы, телефонах и адресах ближайших аптек, а также другие информирующие указатели и пиктограммы.</p>	Капитальный ремонт
------	-----------------	------	---	-----	--	-------	---	--------------------



					<p>проема в свету при открытой одной створке 0,8м. В дверном проеме имеется перепад высоты 0,15м с обустроенными на нем с обеих сторон пандусами с уклоном более 10%. Поручни на пандусах не установлены. На втором входе двери двусторчатые с шириной проема в свету при открытой одной створке 0,85м. В дверном проеме имеется перепад высоты 0,15м с обустроенными на нем с обеих сторон одиночными ступенями. Дверные проемы, дверные ручки не имеют контрастной маркировки. На дверях установлены доводчики, не обеспечивающие задержку закрытия двери не менее 5 секунд.</p> <p>В тамбурах на входах в здание имеются перепады высоты 0,15м с обустроенными на них площадкой и пандусом. Покрытие пола тамбура скользкое при намокании. В тамбурах уложены грязезащитные коврики не закрепленные по краям.</p>	К,О,С	<p>СП59.13330-2020 (ширина проема в свету 0,9м, высота порога не более 0,014м). При замене дверей демонтировать одиночные ступени и пандусы, обустроенные на перепадах высоты в дверных проемах, тем самым обеспечить поверхность пола тамбуров в одном уровне с поверхностью входной площадки. Предусмотреть ручки П-образного типа, контрастные по отношению к полотну двери. Смотровые панели и дверные проемы контрастно маркировать. Установить доводчики с задержкой закрытия двери не менее 5 секунд, и чтобы усилие при открывании двери было не более 50Нм.</p>	
2.3. Тамбур	есть	3	5,6				<p>При замене входных дверей демонтировать одиночные ступени и пандусы, обустроенные на перепадах высоты в дверных проемах. Предусмотреть ровное нескользящее покрытие пола в тамбурах без перепадов высоты. В случае использования грязезащитных ковриков обеспечить их плотное закрепление по периметру.</p>	Капитальный ремонт

					Дверные проемы, дверные ручки не имеют контрастной маркировки. На дверях установлены доводчики, не обеспечивающие задержку закрывания двери не менее 5 секунд.	Смотровые панели, дверные проемы и дверные ручки контрастно маркировать. Установить доводчики с задержкой закрывания двери не менее 5 секунд, и чтобы усилие при открывании двери было не более 50Нм.
--	--	--	--	--	---	--

### II Заключение по зоне:

Наименование структурно-функциональной зоны	Состояние доступности* (к пункту 3.4 Акта обследования ОСИ)	Приложение		Рекомендации по адаптации (вид работы)** к пункту 4.1 Акта обследования ОСИ
		№ на плане	№ фото	
Вход (входы в задние)	ДУ (К,О), ВНД (С), ДЧ-И (Г,У)	1,2,3	1,2, 3,4, 5,6	<p>На входах в помещении центра дополнительного образования установить поручни с обеих сторон лестницы на высоте 0,9м, с завершающими горизонтальными частями длиной марша лестницы на 0,3м, с нетравмирующим завершением.</p> <p>Креповые ступени (первую и последнюю) контрастно маркировать по проступи. Перед лестницей за 0,3м предусмотреть тактильную предупредительную разметку шириной 0,5м. Для обеспечения доступа инвалидов на креслах-колясках обустроить пандус с уклоном не более 8%, с ровным нескользящим покрытием поверхности пандуса.</p> <p>Длина одного марша пандуса должна быть не более 6,0м.</p> <p>В нижнем и верхнем окончании пандуса, а также в местах изменения направления движения, предусмотреть свободные ровные горизонтальные площадки, размерами не менее 1,5*1,5м. С обеих сторон пандуса оборудовать поручни в двух уровнях, высотой 0,9 и 0,7м с нетравмирующим завершением, длиной марша пандуса на 0,3м. Предусмотреть расстояние между поручнями 0,9-1,0м. По открытым краям марша пандуса установить колесоотбойник высотой 0,1м.</p> <p><b>Ответственность за адаптацию лестницы и пандуса возложить на организацию, в чьем ведении они находятся.</b></p> <p>На обоих входах в здание предусмотреть устройство входов в одном уровне с полом тамбура путем демонтажа площадок и пандусов на входах и внутри здания в тамбурах. Предусмотреть устройство ровного нескользящего покрытия в дверных проемах без перепадов высоты.</p>

			<p>Установить рядом с входной дверью со стороны дверной ручки информационную тактильную табличку об объекте (дублированную шрифтом Брайля и рельефно - линейным шрифтом) на высоте от 1,2м до 1,6м по верхнему краю, на которой должна содержаться информация о наименовании объекта, времени работы, телефонах и адресах ближайших аптек, а также другие информирующие указатели и пиктограммы.</p> <p>На обоих входах в здание заменить входные двери в соответствии с требованиями СП59.13330-2020 (ширина проема в свету 0,9м, высота порога не более 0,014м).</p> <p>Предусмотреть ручки П-образного типа, контрастные по отношению к полотну двери. На входах в здание и в тамбурах смотровые панели и дверные проемы контрастно маркировать.</p> <p>Установить доводчики с задержкой закрывания двери не менее 5 секунд, и чтобы усилие при открывании двери было не более 50Нм.</p> <p>При замене входных дверей демонтировать одиночные ступени и пандусы, обустроенные на перепадах высоты в дверных проемах.</p> <p>Предусмотреть ровное нескользящее покрытие пола в тамбурах без перепадов высоты.</p> <p>В случае использования грезезащитных ковриков обеспечить их плотное закрепление по периметру.</p> <p style="text-align: center;"><b>Капитальный ремонт</b></p>
--	--	--	---

\* указывается: ДП-В - доступно полностью всем; ДП-И (К, О, С, Г, У) – доступно полностью избирательно (указать категорию инвалидов); ДЧ-В - доступно частично всем; ДЧ-И (К, О, С, Г, У) – доступно частично избирательно (указать категорию инвалидов); ДУ - доступно условно, ВНД - недоступно

\*\*указывается один из вариантов: не нуждается; ремонт (текущий, капитальный); индивидуальный; индивидуальное решение с ТСР; технические решения невозможны – организация альтернативной формы обслуживания

**Комментарий к заключению:** Разработать правила обслуживания и обеспечения безопасности посетителей с ограниченными возможностями здоровья. Провести инструктирование для персонала о правилах обслуживания инвалидов.

**I Результаты обследования:**

**3. Пути (путей) движения внутри здания (в т.ч. путей эвакуации)  
МБУ ДО ЦДОД Корпус № 4, по адресу: 344064, г. Ростов-на-Дону, ул. Борисogleбская, 12**

№ п/п	Наименование функционального элемента	Наличие элемента		Выявленные нарушения и замечания		Работы по адаптации объектов		Виды работ
		есть/нет	№ на плане	№ фото	Содержание	Значимо для инвалида (категория)	Содержание	
3.1	Коридор (вестибюль, зона ожидания, галерея, балкон)	есть	4	7	В вестибюле и в коридорах недостаточно информированных обозначений и указателей, отсутствует мнемосхема.	все	В вестибюле установить тактильную мнемосхему с указанием целевых зон и путей движения по зданию. В вестибюле и в коридорах установить информирующие обозначения и указатели.	Текущий ремонт
3.2	Лестница (внутри здания)	нет	-	-	-	-	-	-
3.3	Пандус (внутри здания)	нет	-	-	-	-	-	-
3.4	Лифт пассажирский (или подъемник)	нет	-	-	-	-	-	-
3.5	Дверь	нет	-	-	-	-	-	-
3.6	Пути эвакуации (в т.ч. зоны безопасности)	есть	5	8,9	Пути движения внутри здания являются путями эвакуации. На эвакуационном выходе обустроена входная площадка с лестницей из семи ступеней неодинаковой	все	Пути движения являются путями эвакуации. На эвакуационном выходе обустроены лестницу со ступенями одинаковой высоты и геометрии с проступью 0,35м (допустимо от 0,35 до 0,4 м), высотой ступеней 0,15м (допустимо от 0,12 до 0,15 м). Предусмотреть ровное нескользящее покрытие поверхности входной площадки и	Капитальный ремонт

				<p>высоты и геометрии. Покрытие входной площадки и ступеней лестницы имеет неровности, частично разрушено. Поручни установлены с одной стороны лестничного марша. В дверном проеме имеется перепад высоты 0,05м. Дверные ручки контрастно не маркированы. Краевые ступени на лестнице контрастно не маркированы. Недостаточно знаков, указывающих направление эвакуации, информирующих обозначений и указателей.</p>	<p>ступеней лестницы. Установить поручни с обеих сторон лестницы на высоте 0,9м с завершающими горизонтальными частями длиной марша лестниц на 0,3м, с нетравмирующим завершением. Краевые ступени лестницы контрастно маркировать по проступи. Заменить двери на эвакуационном выходе в соответствии с требованиями СП59.13330-2020 (ширина проема в свету 0,9м, высота порога не более 0,014м). Дверные проемы, дверные ручки контрастно маркировать. Обустроить пандус на эвакуационном выходе нетехнической возможности из-за стесненности застройки. В связи с этим эвакуацию инвалидов на креслах-колясках организовать через главный вход. Эвакуацию инвалидов организовать в соответствии с правилами обслуживания и обеспечения безопасности посетителей с ограниченными возможностями здоровья. Установить знаки, указывающие направление эвакуации. Предусмотреть установку информирующих обозначений, дублированных шрифтом Брайля, а также информационные указатели и пиктограммы. Провести инструктирование сотрудников о действиях при возникновении ЧС с учетом особенностей инвалидов.</p>
--	--	--	--	--	---

II Заключение по зоне:

Наименование структурно-функциональной зоны	Состояние доступности* (к пункту 3.4 Акта обследования ОСИ)	Приложение		Рекомендации по адаптации (вид работы)** к пункту 4.1 Акта обследования ОСИ
		№ на плане	№ фото	
Пути движения внутри здания (в т. ч. пути эвакуации)	ВНД (К, С), ДУ (О), ДЧ-И (Г, У)	4, 5	7, 8, 9	<p>В вестибюле установить тактильную меморехему с указанием целевых зон и путей движения по зданию. В вестибюле и в коридорах установить информирующие обозначения и указатели.</p> <p>Пути движения являются путями эвакуации. На эвакуационном выходе обустроить лестницу со ступенями одинаковой высоты и геометрии с проступью 0,35м (допустимо от 0,35 до 0,4 м), высотой ступеней 0,15м (допустимо от 0,12 до 0,15 м). Предусмотреть равное нескользящее покрытие поверхности входной площадки и ступеней лестницы. Установить поручни с обеих сторон лестницы на высоте 0,9м с завершающими горизонтальными частями длиной марша лестниц на 0,3м, с направляющим завершением. Краевые ступени лестницы контрастно маркировать по проступи. Заменить двери на эвакуационном выходе в соответствии с требованиями СП59.13330-2020 (ширина проема в свету 0,9м, высота порога не более 0,014м). Дверные проемы, дверные ручки контрастно маркировать.</p> <p>Обустроить пандус на эвакуационном выходе нет технической возможности из-за стесненности застройки. В связи с этим эвакуацию инвалидов на креслах-колясках организовать через главный вход.</p> <p>Эвакуацию инвалидов организовать в соответствии с правилами обслуживания и обеспечения безопасности посетителей с ограниченными возможностями здоровья. Установить знаки, указывающие направление эвакуации. Предусмотреть установку информирующих обозначений, дублированных ирифтом Брайля, а также информационные указатели и пиктограммы. Провести инвентаризацию сотрудников о действиях при возникновении ЧС с учетом особенностей инвалидов.</p> <p><b>Текущий, капитальный ремонт</b></p>

\* указывается: ДП-В - доступно полностью всем; ДП-И (К, О, С, Г, У) – доступно полностью избирательно (указать категорию инвалидов); ДЧ-В - доступно частично всем; ДЧ-И (К, О, С, Г, У) – доступно частично избирательно (указать категорию инвалидов); ДУ - доступно условно, ВНД - недоступно

\*\*указывается один из вариантов: не нуждается; ремонт (текущий, капитальный); индивидуальный; индивидуальное решение с ТСР; технические решения невозможны – организация альтернативной формы обслуживания

**Комментарий к заключению:** Эвакуацию инвалидов организовать в соответствии с правилами обслуживания инвалидов.  
 Разработать правила обслуживания посетителей с ограниченными возможностями здоровья. Провести инвентаризацию для персонала о правилах обслуживания инвалидов.

**I Результаты обследования:**

**4. Зоны целевого назначения здания (целевого посещения объекта)**

**Вариант I – зона обслуживания инвалидов**

**МБУ ДО ЦДОД Корпус № 4, по адресу: 344064, г. Ростов-на-Дону, ул. Борисogleбская, 12**

(Наименование объекта, адрес)

№ п/п	Наименование функционально-планировочного элемента	Наличие элемента		Выявленные нарушения и замечания		Значимо для инвалида (категория)	Работы по адаптации объектов	
		есть/нет	№ на плане	№ фото	Содержание		Содержание	Виды работ
4.1	Кабинетная форма обслуживания	есть	6	7,10	<p>В некоторых кабинетах ширина дверных проемов 0,75м. В дверных проемах имеются пороги высотой 0,03-0,05м.</p> <p>Недостаточно информирующих обозначений о назначении целевых зон.</p>	все	<p>В кабинетах заменить двери, так чтобы ширина дверных проемов в свету была не менее 0,9м, высота порогов не более 0,014м. Установить двери с дверными полотнами контрастными по отношению к прилегающим поверхностям.</p> <p>Предусмотреть установку ручек нажимного действия, контрастных по отношению к полотнам дверей. В кабинетах мебель расставить так, чтобы было свободное пространство для разворота кресла - коляски диаметром 1,4м.</p> <p>Со стороны открывания дверей на стене установить доступные информирующие обозначения о назначении целевых зон на высоте 1,6м по верхнему краю.</p>	Капитальный ремонт
4.2	Зальная форма обслуживания	нет	-	-		-		-
4.3	Прилавочная	нет	-	-		-		-

	форма обслуживания								
4.4	Форма обслуживания с перемещением по маршруту	нет	-	-	-	-	-	-	-
4.5	Кабина индивидуального обслуживания	нет	-	-	-	-	-	-	-

### II Заключение по зоне:

Наименование структурно-функциональной зоны	Состояние доступности* (к пункту 3.4 Акта обследования ОСИ)	Приложение		Рекомендации по адаптации (вид работы)** к пункту 4.1 Акта обследования ОСИ
		№ на плане	№ фото	
Зоны целевого назначения здания: Кабинетная и заловая формы обслуживания	ВНД (С), ДУ (К), ДЧ-И (О, Г, У)	6	7, 10	В кабинетах заменить двери, так чтобы ширина дверных проемов в свету была не менее 0,9м, высота порогов не более 0,014м. Установить двери с дверными полотнами контрастными по отношению к прилегающим поверхностям. Предусмотреть установку ручек нажимного действия, контрастных по отношению к полотнам дверей. В кабинетах мебель расставить так, чтобы было свободное пространство для разворота кресла - коляски диаметром 1,4м. Со стороны открывания дверей на стене установить доступные информирующие обозначения о назначении целевых зон на высоте 1,6м по верхнему краю. <b>Капитальный ремонт</b>

\* указывается: ДП-В - доступно полностью всем; ДП-И (К, О, С, Г, У) – доступно полностью избирательно (указать категорию инвалидов); ДЧ-В - доступно частично всем; ДЧ-И (К, О, С, Г, У) – доступно частично избирательно (указать категорию инвалидов); ДУ - доступно условно, ВНД - недоступно

\*\*указывается один из вариантов: не нуждается; ремонт (текущий, капитальный); индивидуальный; индивидуальное решение с ТСР; технические решения невозможны – организация альтернативной формы обслуживания

**Комментарий к заключению:** Разработать правила обслуживания и обеспечения безопасности посетителей с ограниченными возможностями здоровья. Провести инструктирование для персонала о правилах обслуживания инвалидов.



**I Результаты обследования:**  
**5. Санитарно-гигиенических помещений**

МБУ ДО ЦДОД Корпус № 4, по адресу: 344064, г. Ростов-на-Дону, ул. Борисogleбская, 12  
(Наименование объекта, адрес)

№ п/п	Наименование функционального элемента	Наличие элемента		Выявленные нарушения и замечания		Работы по адаптации объектов		
		есть/нет	№ на плане	№ фото	Содержание	Значимо для инвалида (категория)	Содержание	Виды работ
5.1	Туалетная комната	есть	7	11, 12	Туалеты не адаптированы для инвалидов. Дверные проемы и дверные ручки не контрастны по отношению к прилегающей поверхности. Нет опорных поручней, крючков для костылей, аварийного освещения, кнопки вызова персонала. Недостаточно информационных знаков и указателей.	все	Обустроить доступные кабины для всех категорий инвалидов. Санитарно-технические приборы установить так, что бы они были доступны для инвалидов на креслах-колясках. Раковину оборудовать опорными поручнями. Установить опорные поручни, крючки для костылей, аварийное освещение, кнопку вызова помощи. Во всех туалетах контрастно маркировать дверные проемы. Предусмотреть дверные ручки контрастные по отношению к полотну двери. Туалеты оборудовать информационными знаками и указателями, в т. ч. тактильными.	Капитальный ремонт
5.2	Душевая/ ванная комната	нет	-	-		-		-
5.3	Бытовая комната (гардеробная)	нет	-	-		-		-

II. Заключение по зоне:

Наименование структурно-функциональной зоны	Состояние доступности* (к пункту 3.4 Акта обследования ОСИ)	Приложение		Рекомендации по адаптации (вид работы)** к пункту 4.1 Акта обследования ОСИ
		№ на плане	№ фото	
Санитарно-гигиенические помещения	ВНД (К,О,С), ДЧ-И (Г,У)	7	11,12	<p>Обустроить доступные кабины для всех категорий инвалидов.</p> <p>Санитарно-технические приборы установить так, что бы они были доступны для инвалидов на креслах-колясках.</p> <p>Раковину оборудовать опорными поручнями.</p> <p>Установить опорные поручни, крючки для костылей, аварийное освещение, кнопку вызова помощи.</p> <p>Во всех туалетах контрастно маркировать дверные проемы.</p> <p>Предусмотреть дверные ручки контрастные по отношению к полотну двери.</p> <p>Туалеты оборудовать информационными знаками и указателями, в т. ч. тактильными.</p> <p><b>Капитальный ремонт</b></p>

\* указывается: ДП-В - доступно полностью всем; ДП-И (К, О, С, Г, У) – доступно полностью избирательно (указать категории инвалидов); ДЧ-В - доступно частично всем; ДЧ-И (К, О, С, Г, У) – доступно частично избирательно (указать категории инвалидов); ДУ - доступно условно, ВНД - недоступно

\*\*указывается один из вариантов: не нуждается; ремонт (текущий, капитальный); индивидуальный решение невозможно – организация альтернативной формы обслуживания

**Комментарий к заключению** Разработать правила обслуживания и обеспечения безопасности посетителей с ограниченными возможностями здоровья. Провести инструктирование для персонала о правилах обслуживания инвалидов.

**I Результаты обследования:**

**6. Системы информации на объекте**

МБУ ДО ЦДОД Корпус № 4, по адресу: 344064, г. Ростов-на-Дону, ул. Борисogleбская, 12

(Наименование объекта, адрес)

№ п/п	Наименование функционального элемента	Наличие элемента		Выявленные нарушения и замечания		Работы по адаптации объектов		
		есть/нет	№ на плане	№ фото	Содержание	Значимо для инвалида (категория)	Содержание	Виды работ
6.1	Визуальные средства	есть	-	-	<p>Не достаточно информирующих обозначений целевых зон и указателей на путях движения, не обеспечена непрерывность информации, позволяющей своевременно ориентироваться и однозначно опознавать объекты и места посещения. Все информирующие обозначения неконтрастны.</p>	К, О, Г, У	<p>Идентифицировать доступные для МГН элементы здания информационными табличками и пиктограммами. Обозначить доступные зоны символами доступности. Обеспечить непрерывность информации. Установить информирующие обозначения идентичные, контрастные относительно прилегающей поверхности, интуитивно - понятные.</p>	Текущий ремонт
6.2	Акустические средства	нет	-	-	<p>Не оборудовано акустическими устройствами. Нет кнопки вызова в санузле.</p>	С, Г	<p>Установить кнопку вызова персонала в санузле.</p>	Текущий ремонт
6.3	Тактильные средства	нет	-	-	<p>Визуальная информация не дублирована печатными носителями статической информации, выполненной рельефным шрифтом. Нет статических тактильных устройств, в том числе тактильной разметки.</p>	С	<p>Визуальную информацию дублировать печатными носителями статической информации, выполненной рельефным шрифтом и шрифтом Брайля. Обеспечить информационную поддержку для своевременного ориентирования на объекте.</p>	Текущий ремонт

II Заключение по зоне:

Наименование структурно-функциональной зоны	Состояние доступности* (к пункту 3.4 Акта обследования ОСИ)	Приложение		Рекомендации по адаптации (вид работы)** к пункту 4.1 Акта обследования ОСИ
		№ на плане	№ фото	
Системы информации на объекте	ВНД (С), ДУ (К, О, Г, У)	-	-	<p>Идентифицировать доступные для МГН элементы здания информационными табличками и пиктограммами. Обозначить доступные зоны символами доступности. Обеспечить непрерывность информации. Установить информирующие обозначения идентичные, контрастные относительно прилегающей поверхности, интуитивно-понятные.</p> <p>Установить кнопку вызова персонала в санузле.</p> <p>Визуальную информацию дублировать печатными носителями статической информации, выполненной рельефным шрифтом и шрифтом Брайля. Обеспечить информационную поддержку для своевременного ориентирования на объекте.</p> <p><b>Текущий ремонт</b></p>

\* указывается: ДП-В - доступно полностью всем; ДП-И (К, О, С, Г, У) – доступно полностью избирательно (указать категорию инвалидов); ДЧ-В - доступно частично всем; ДЧ-И (К, О, С, Г, У) – доступно частично избирательно (указать категорию инвалидов); ДУ - доступно условно, ВНД - недоступно

\*\*указывается один из вариантов: не нуждается; ремонт (текущий, капитальный); индивидуальный; индивидуальные решения с ТСР; технические решения невозможны – организация альтернативной формы обслуживания

**Комментарий к заключению:** Оборудовать комплексно систему информации и сигнализации об опасности.

## Результаты фотофиксации на объекте

МБУ ДО ЦДОД Корпус № 4, по адресу: 344064, г. Ростов-на-Дону, ул. Борисоглебская, 12

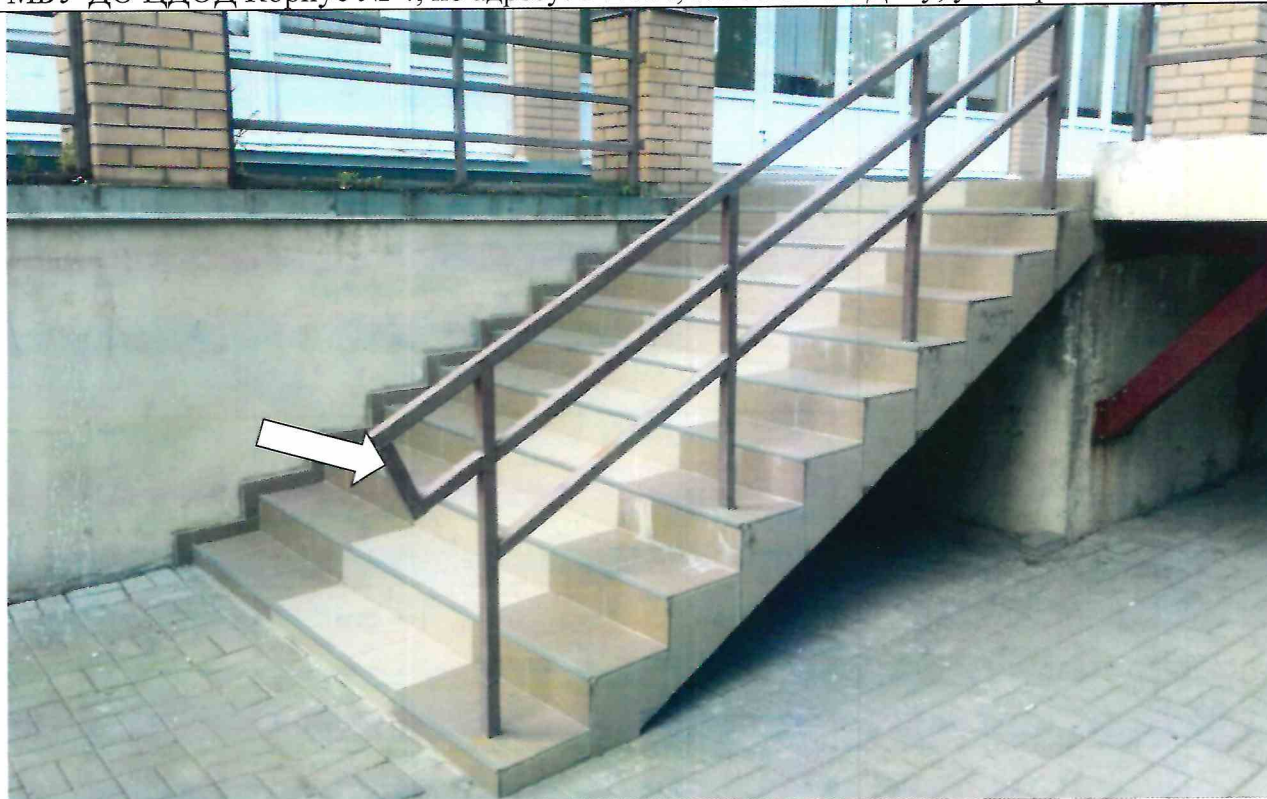


Фото № 1. Поручень установлен с одной стороны лестничного марша, нет выступающих горизонтальных частей.  
Крайние ступени не имеют контрастной маркировки.



Фото № 2. Поручень установлен с одной стороны марша пандуса, имеет травмирующее завершение.  
В нижней части пандуса горизонтальная площадка имеет неровности.

**Результаты фотофиксации на объекте**

МБУ ДО ЦДОД Корпус № 4, по адресу: 344064, г. Ростов-на-Дону, ул. Борисоглебская, 12



Фото № 3. Перепад высоты сглажен пандусом. Нет входной площадки.  
Дверной проем и дверная ручка неконтрастны.



Фото № 4. Покрытие входной площадки имеет нарушение целостности.

**Результаты фотофиксации на объекте**  
МБУ ДО ЦДОД Корпус № 4, по адресу: 344064, г. Ростов-на-Дону, ул. Борисоглебская, 12



Фото № 5. Перепад высоты в тамбуре сглажен пандусом.  
Покрытие поверхности пола тамбура скользкое при намокании.  
Уложены грязезащитные коврики незакрепленные по краям.

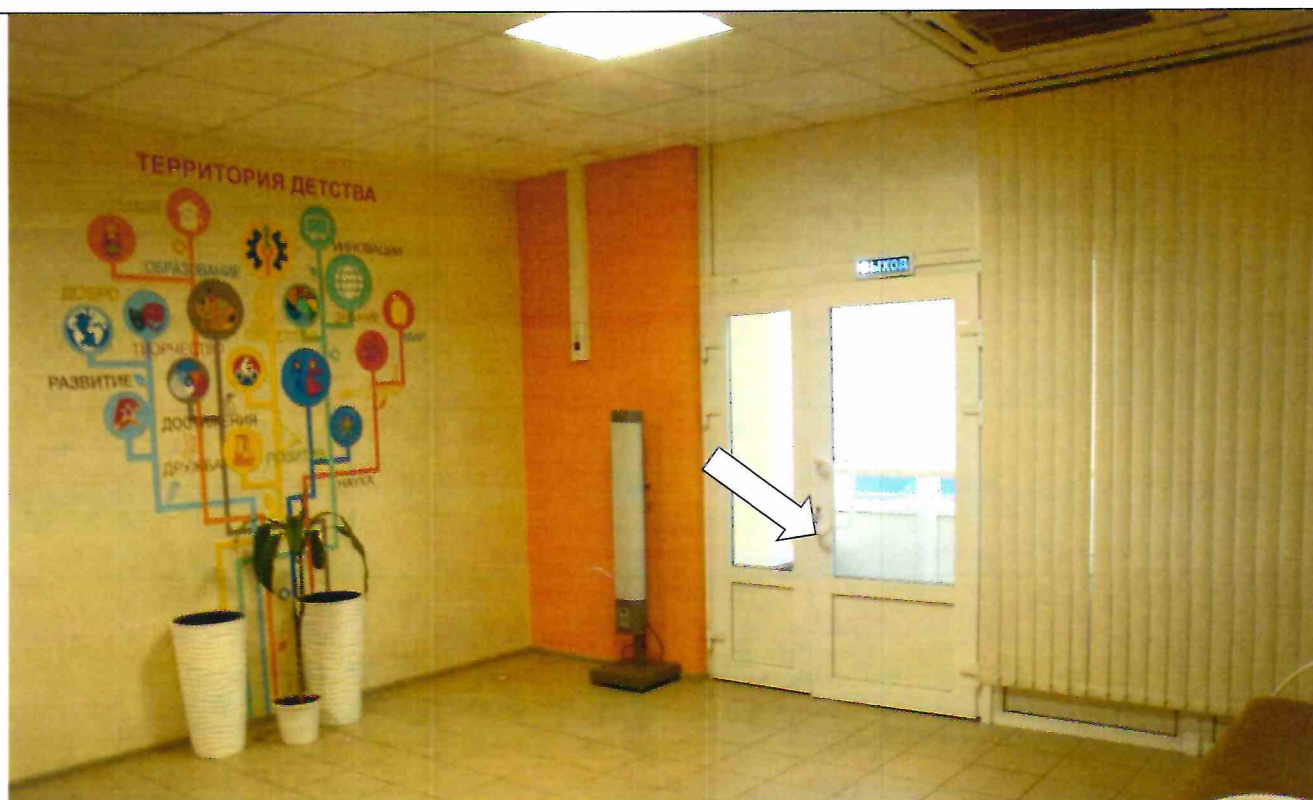


Фото № 6. Дверной проем и дверная ручка неконтрастны.



Фото № 7. Недостаточно информационных обозначений по путям движения

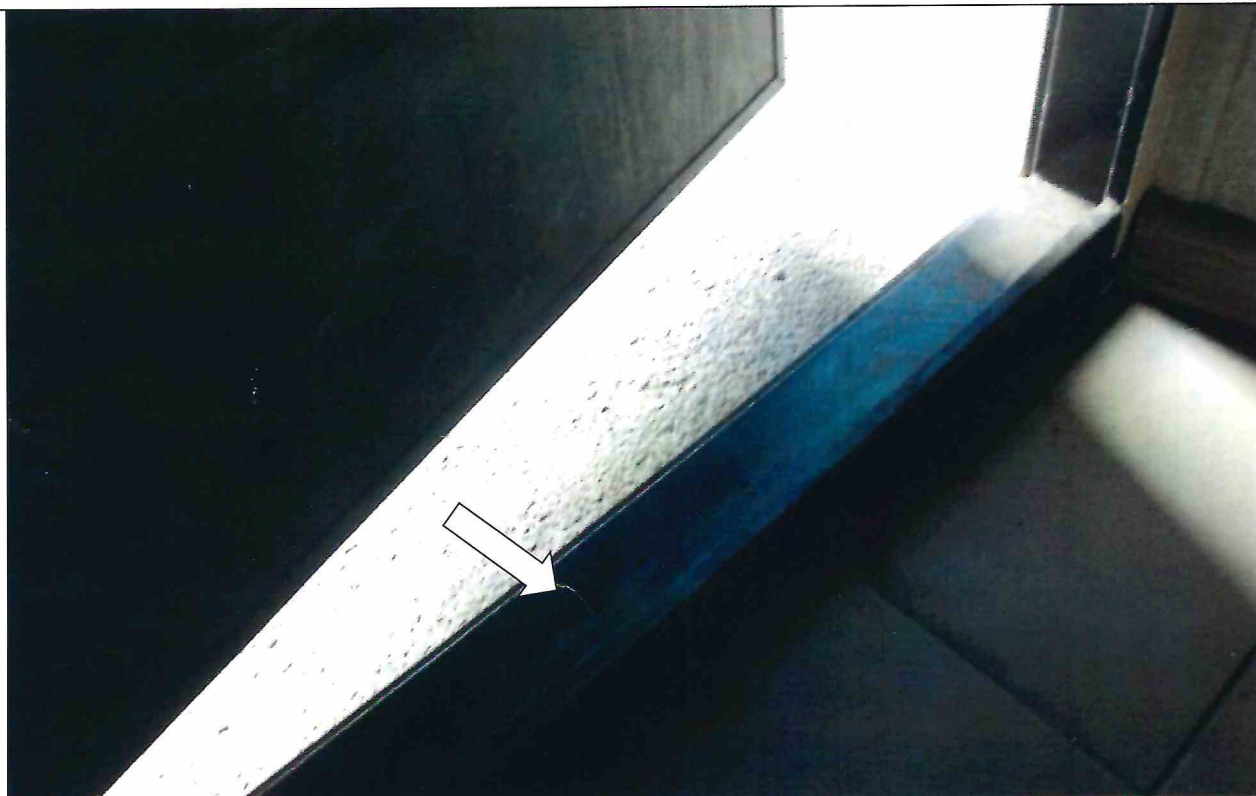


Фото № 8. Порог в дверном проеме на эвакуационном выходе.





Фото № 9. Покрытие ступеней лестницы имеет неровности, нарушение целостности.

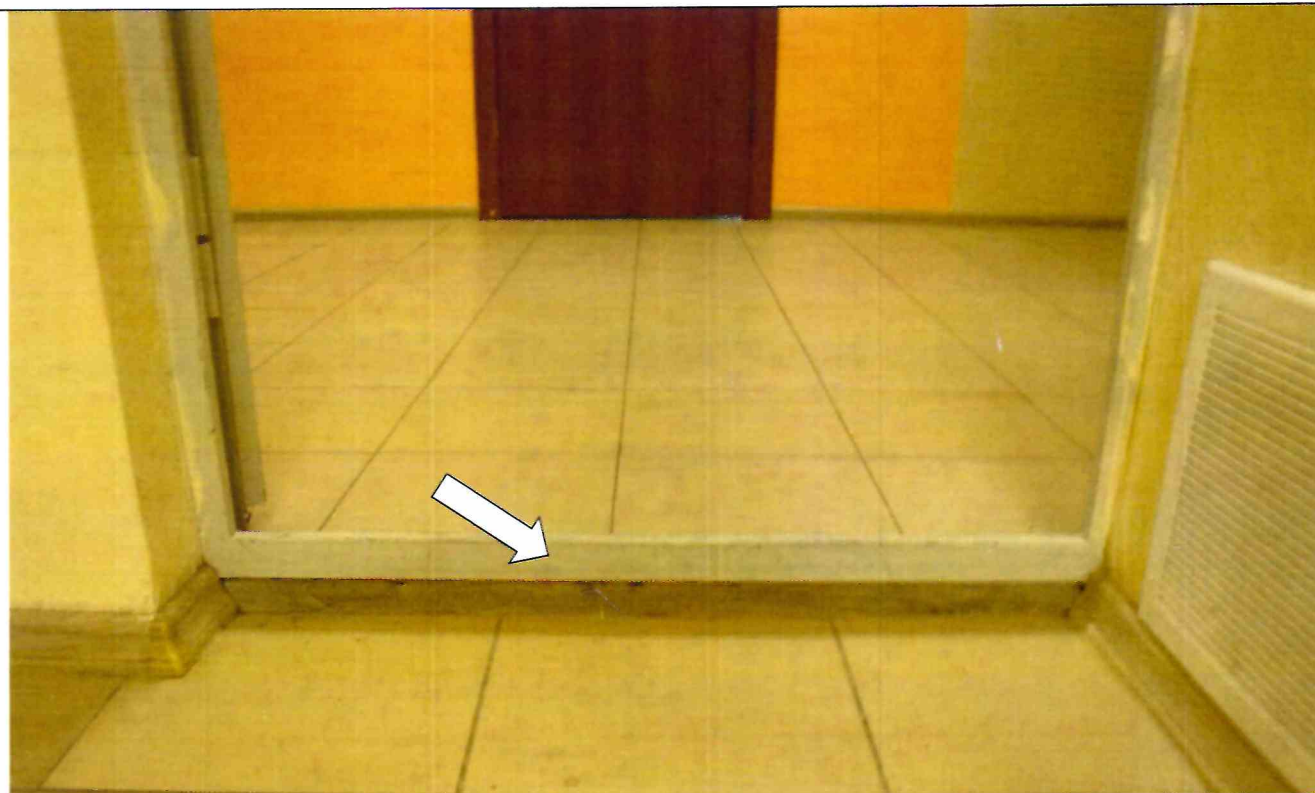


Фото № 10. Порог в дверном проеме.

Результаты фотофиксации на объекте

МБУ ДО ЦДОД Корпус № 4, по адресу: 344064, г. Ростов-на-Дону, ул. Борисоглебская, 12

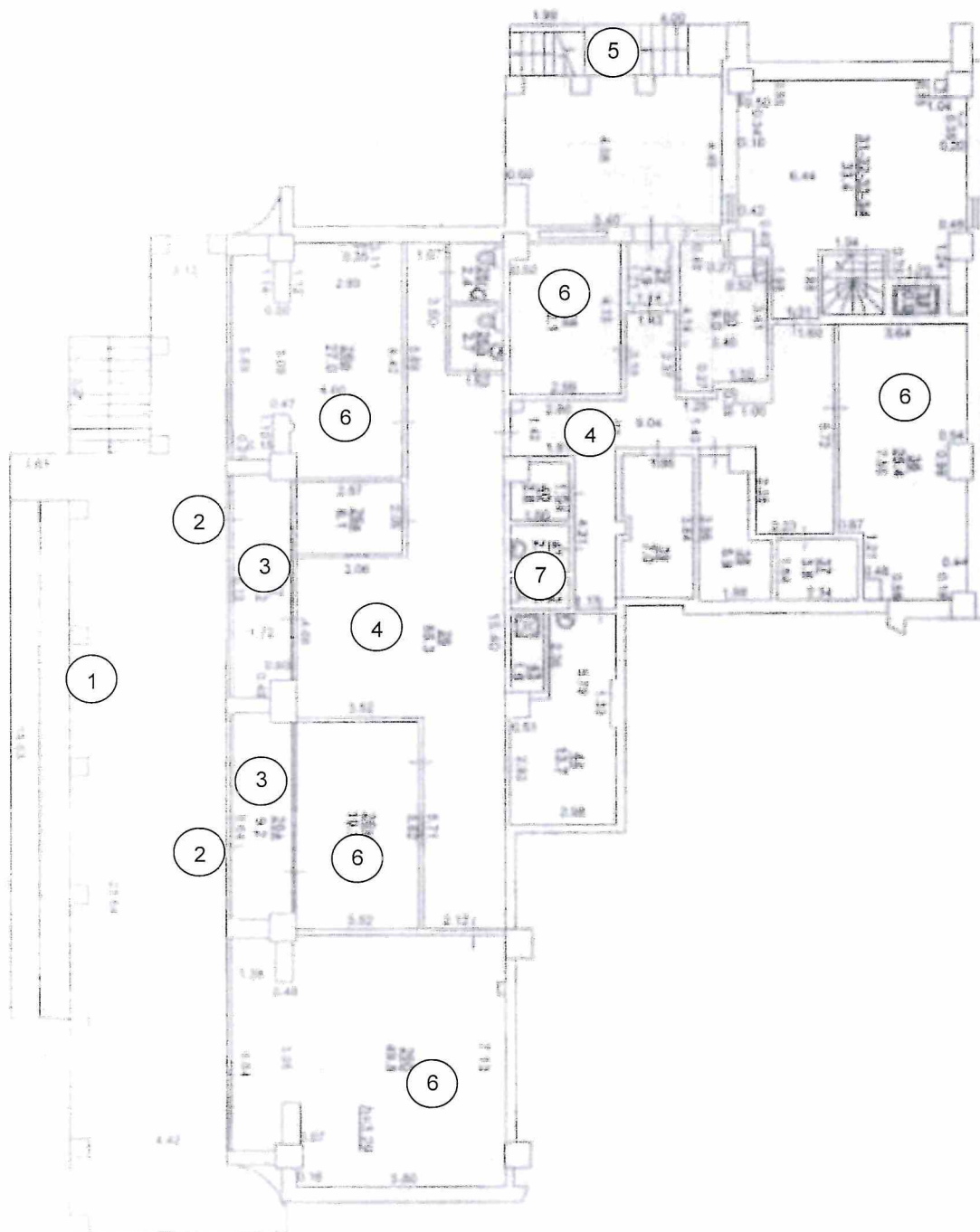


Фото № 11. Дверной проем не имеет контрастной маркировки.  
Нет опорных поручней.



Фото № 12. Не установлены опорные поручни около унитаза и раковины.

**План 1 этажа**  
МБУ ДО ЦДОД Корпус № 4,  
по адресу: 344064, г. Ростов-на-Дону, ул. Борисоглебская, 12



**Общество с ограниченной ответственностью  
«Экспертный Центр»**

---

344064, г. Ростов-на-Дону, ул. 2-й Пятилетки, 27, офис 1  
тел. (863) 210-71-50, e-mail: centrmgn@mail.ru, www.centrmgn.ru  
ИНН 6163134570, КПП 616501001, ОГРН 1146195003129  
р/сч 40702810700400003506 в ПАО КБ «Центр-инвест»,  
к/сч 30101810100000000762, БИК 046015762

**Финансово-экономическое обоснование расходов,**  
необходимых на адаптацию основных структурных элементов объекта  
МБУ ДО ЦДОД, по адресу: 344064, г. Ростов-на-Дону, ул. Борисоглебская, 12

10 сентября 2021 г.

**Заказчик: МБУ ДО ЦДОД**

Цель: проведение мероприятий по адаптации для инвалидов и других маломобильных групп населения объекта путем ремонта

**Функциональные зоны подлежащие к адаптации:**

Вход (входы) в здание.

Путь (пути) движения внутри здания (в т.ч. пути эвакуации).

Зона целевого назначения здания (целевого посещения объекта).

Санитарно-гигиенические помещения.

Система информации на объекте.

Финансово-экономическое обоснование расходов, необходимых для проведения адаптации основных структурных элементов объекта составлено на основании паспорта доступности от 10.09.2021 г. № 487. Паспорт доступности согласован с общественными организациями инвалидов, и органами социальной защиты населения

**Расчет затрат необходимых для адаптации**

Наименование работ и затрат, единица измерения	Общая стоимость, руб.
<b>Раздел 1. Вход (входы) в здание</b>	
Демонтаж входной площадки и пандусов на входах в здание и в тамбурах. Устройство ровного покрытия в дверных проемах и тамбурах без перепадов высоты. Замена входных дверей. Установка доводчиков.	134 560,00
Установка информационной таблички об объекте, установка других информирующих обозначений и указателей. Контрастная маркировка дверных проемов, дверных ручек, краевых ступеней лестницы.	57 470,00
<b>Итого по разделу 1</b>	<b>192 030,00</b>
<b>Раздел 2. Путь (пути) движения внутри здания (в т.ч. пути эвакуации)</b>	

Финансово-экономическое обоснование расходов, необходимых  
на адаптацию основных структурных элементов объекта  
МБУ ДО ЦДОД, по адресу: 344064, г. Ростов-на-Дону, ул. Борисоглебская, 12

Обустройство лестницы на эвакуационном выходе. Установка поручней на лестнице. Устройство ровного покрытия входной площадки. Замена дверей на эвакуационном выходе. Контрастная маркировка дверного проема и дверных ручек, ступеней лестницы. Установка, мнемосхемы в вестибюле, информационных обозначений и указателей направления эвакуации.	241 730,00
<b>Итого по разделу 2</b>	<b>241 730,00</b>
<b>Раздел 3. Зоны целевого назначения здания (целевого посещения объекта)</b>	
Замена дверей в кабинетах. Установка информирующих указателей, информационных табличек в целевых зонах.	95 380,00
<b>Итого по разделу 3</b>	<b>95 380,00</b>
<b>Раздел 4. Санитарно-гигиенические помещения</b>	
Обустройство доступных кабин. Установка унитазов, умывальников. Установка опорных поручней возле унитазов и умывальников, крючков для костылей. Контрастная маркировка дверных ручек. Установка аварийного освещения, кнопки вызова персонала, информирующих обозначений.	66 490,00
<b>Итого по разделу 4</b>	<b>66 490,00</b>
<b>ИТОГО на проведение мероприятий по адаптации объекта:</b>	
Затраты на проектно-сметную документацию без учета стоимости экспертизы	<b>115000,00</b>
<b>ИТОГО:</b>	<b>710 630,00</b>

Директор

М.П.



А.А.Кураян