

ПАСПОРТ ДОСТУПНОСТИ

№ 103

**объекта социальной инфраструктуры
(ОСИ)
МБУ ДО ЦДОД**

Организация, расположенная на объекте:

**муниципальное бюджетное учреждение
дополнительного образования
Октябрьского района
города Ростова-на-Дону «Центр
дополнительного образования детей»**

адрес объекта: **344010, г.Ростов-на-Дону,
ул. Малюгиной, 163/72**

Руководитель: **Директор В.Н. Трусова**

СОГЛАСОВАНО

Руководитель МКУ УСЗН

Октябрьского района

г. Ростова-на-Дону

С.А. Юргина

УТВЕРЖДАЮ

Директор МБУ ДО ЦДОД

В.Н. Трусова

«07» июня 2017г.

«07» июня 2017г.

**ПАСПОРТ ДОСТУПНОСТИ
объекта социальной инфраструктуры (ОСИ)
№ 103**

1. Общие сведения об объекте

- .1. Наименование (вид) объекта: МБУ ДО ЦДОД
- .2. Адрес объекта: 344010, г. Ростов-на-Дону, ул. Малюгиной, 163/72
- .3. Сведения о размещении объекта:
- отдельно стоящее здание - _____ этажей, _____ кв. м
 - часть здания на цокольном этаже 648,3 кв.м
 - наличие прилегающего земельного участка (да, нет); нет кв.м
- .4. Год постройки здания 1976 последнего капитального ремонта не определена
- .5. Дата предстоящих плановых ремонтных работ: текущего не определена капитального не определена

сведения об организации, расположенной на объекте

- .6. Название организации (учреждения), (полное юридическое наименование – согласно Уставу, краткое наименование)
муниципальное бюджетное учреждение дополнительного образования Октябрьского района города Ростова-на-Дону «Центр дополнительного образования детей» (МБУ ДО ЦДОД)
- .7. Юридический адрес организации (учреждения) 344010, г. Ростов-на-Дону, ул. Мечникова, 148/1
- .8. Основание для пользования объектом (оперативное управление, аренда, собственность) оперативное управление
- .9. Форма собственности (государственная, негосударственная) государственная

- .10. Территориальная принадлежность (федеральная, региональная, муниципальная) муниципальная
- .11. Вышестоящая организация (наименование) Управление образования города Ростова-на-Дону
- .12. Адрес вышестоящей организации, другие координаты 344002, город Ростов-на-Дону, ул. Обороны, 76

2. Характеристика деятельности организации на объекте (по обслуживанию населения)

Сфера деятельности (здравоохранение, образование, социальная защита, физическая культура и спорт, культура, связь и информация, транспорт, жилой фонд, потребительский рынок и сфера услуг, другое)

образование

Виды оказываемых услуг: образовательные услуги

Форма оказания услуг: (на объекте, с длительным пребыванием, в т.ч. проживанием, на дому, дистанционно)

на объекте

Категории обслуживаемого населения по возрасту: (дети, взрослые трудоспособного возраста, пожилые; все возрастные категории)

все возрастные категории

Категории обслуживаемых инвалидов: инвалиды, передвигающиеся на коляске, инвалиды с нарушениями опорно-двигательного аппарата; с нарушениями зрения, с нарушениями слуха, с нарушениями интеллекта.

Плановая мощность: посещаемость (количество обслуживаемых в день), вместимость, пропускная способность: 260 человек

Участие в исполнении ИПР инвалида, ребенка-инвалида (да, нет) нет

3. Состояние доступности объекта

Путь следования к объекту пассажирским транспортом Маршрутное такси №№ 6, 11, 12, 21, 38, 43, 44, 45, 58, 78, 90, 99; автобусные маршруты №№ 2, 5, 6, 9, 21, 22, 27, 42, 42а, 45, 49, 51, 60, 61, 83, 119, 127, 133, 140 остановка «Малюгиной»

(описать маршрут движения с использованием пассажирского транспорта)

наличие адаптированного пассажирского транспорта к объекту нет

Путь к объекту от ближайшей остановки пассажирского транспорта:

расстояние до объекта от остановки транспорта 300 м

время движения (пешком) 15 мин.

наличие выделенного от проезжей части пешеходного пути (да, нет), да

Перекрестки: *нерегулируемые; регулируемые, со звуковой сигнализацией, таймером;* Регулируемые с таймером

Информация на пути следования к объекту: акустическая, тактильная, визуальная; нет

Перепады высоты на пути: *есть, не* нет

Их обустройство для инвалидов на коляске: *да, нет* нет

3.3. Организация доступности объекта для инвалидов – форма обслуживания*

№ п/п	Категория инвалидов (вид нарушения)	Вариант организации доступности объекта (формы обслуживания)*
1.	Все категории инвалидов и МГН	<i>ВНД</i>
	<i>в том числе инвалиды:</i>	
2.	передвигающиеся на креслах-колясках	<i>ВНД</i>
3.	с нарушениями опорно-двигательного аппарата	<i>ДУ</i>
4.	с нарушениями зрения	<i>ВНД</i>
5.	с нарушениями слуха	<i>Б</i>
6.	с нарушениями умственного развития	<i>Б</i>

* - указывается один из вариантов: «А», «Б», «ДУ», «ВНД»

3.4. Состояние доступности основных структурно-функциональных зон

Основные структурно-функциональные зоны	Состояние доступности, в том числе для основных категорий инвалидов**
Территория, прилегающая к зданию (участок)	-
Вход (входы) в здание	<i>ВНД (К, О, С), ДЧ-И (Г, У)</i>
Путь (пути) движения внутри здания (в т.ч. пути эвакуации)	<i>ВНД (К, С), ДУ (О, Г, У)</i>
Зона целевого назначения здания (целевого посещения объекта)	<i>ВНД (К, С), ДУ (О, Г, У)</i>
Санитарно-гигиенические помещения	<i>ВНД (К, О, С), ДЧ-И (Г, У)</i>
Система информации и связи (на всех зонах)	<i>ДУ (К, О, Г, У), ВНД (С)</i>
Пути движения к объекту (от остановки транспорта)	-
Все зоны и участки	<i>ВНД (К, О, С), ДУ (Г, У)</i>

азывается: ДП-В - доступно полностью всем; ДП-И (К, О, С, Г, У) – доступно полностью избирательно (указать категории инвалидов); ДЧ-В - доступно частично всем; (К, О, С, Г, У) – доступно частично избирательно (указать категории инвалидов); ДУ - доступно условно, ВНД – всем недоступно

5. ИТОГОВОЕ ЗАКЛЮЧЕНИЕ о состоянии доступности ОСИ: *ВНД (К, О, С), ДУ (Г, У)*

7. правленческое решение

1. Рекомендации по адаптации основных структурных элементов объекта

Основные структурно-функциональные зоны объекта	Рекомендации по адаптации объекта (вид работы)*
Территория, прилегающая к зданию (участок)	-
Вход (входы) в здание	<p><i>На центральном входе отремонтировать покрытие поверхности ступеней лестницы.</i></p> <p><i>На левом и центральном входах установить поручни с обеих сторон лестниц, краевые ступени лестниц контрастно маркировать, перед лестницами на расстоянии 0,8м от ступени установить тактильную предупредительную разметку шириной 0,5м.</i></p> <p><i>В связи с тем, что все помещения организации расположены в цокольном этаже, из тамбура ведет лестница в уровень вестибюля, дублировать пандусом которую нет технической возможности из-за недостатка места, обустройство пандуса на входе нецелесообразно.</i></p> <p><i>Увеличить размеры входных площадок и обеспечить вход без перепадов высоты до проведения реконструкции территории около входов нет технической возможности. На всех входах в помещение обеспечить ширину проветров ячеек грязесборной решетки не более 0,018м.</i></p> <p><i>Установить тактильные контрастные информационные таблички об объекте, дублированные шрифтом Брайля, а также другие информирующие обозначения и указатели. Перепад высоты перед входной площадкой контрастно маркировать.</i></p> <p><i>Заменить двери в соответствии с требованиями СП59.13330-2012 (ширина проема в свету при открытой одной створке 0,9м, высота порогов не более 0,014м). Обеспечить устанавливаемые двери смотровыми панелями из прозрачного ударопрочного материала при проведении капитального ремонта и реконструкции территории.</i></p> <p><i>Установить ручки П-образного типа, контрастные по отношению к полотнам дверей.</i></p> <p><i>Установить доводчики с задержкой закрывания двери не менее 5 секунд, и чтобы усилие при открывании дверей было не более 19,5Нм.</i></p> <p style="text-align: center;">Текущий, капитальный ремонт</p>
Путь (пути) движения внутри здания (в т.ч. пути эвакуации)	<p><i>Обеспечить освещение в коридорах, соответствующее нормативным требованиям. Перепады высоты дублировать пандусами и плавными съездами до проведения реконструкции помещения нет технической возможности из-за недостатка места. Установить доступные, интуитивно понятные, идентичные информирующие обозначения и указатели. В вестибюле установить мнемосхему с указанием доступной зоны обслуживания. Перепады высоты контрастно маркировать.</i></p>

	<p><i>Установить поручни с обеих сторон лестниц с горизонтальным нетравмирующим завершением длиннее марша лестницы на 0,3м с учетом глубины последней ступени. Краевые ступени лестниц контрастно маркировать.</i></p> <p><i>Перепады высоты дублировать пандусами и плавными съездами до проведения реконструкции помещения нет технической возможности из за недостатка места. Контрастно маркировать прозрачные полотна двери. Пути движения являются путями эвакуации. Установить знаки, указывающие направление эвакуации.</i></p> <p style="text-align: center;">Текущий ремонт</p>
<p>Зона целевого назначения здания (целевого посещения объекта)</p>	<p><i>Контрастно маркировать дверные проемы. Предусмотреть установку ручек нажимного действия, контрастных по отношению к поверхности двери. С замковой стороны дверей на стене установить доступные информирующие обозначения о назначении целевых зон на высоте 1,6м.</i></p> <p><i>В хореографическом зале с замковой стороны дверей на стене установить доступные информирующие обозначения о назначении целевых зон на высоте 1,6м.</i></p> <p style="text-align: center;">Текущий ремонт</p>
<p>Санитарно-гигиенические помещения</p>	<p><i>Оборудовать туалетную комнату для инвалидов на креслах-колясках нецелесообразно в связи с невозможностью адаптации входов в здание.</i></p> <p><i>Адаптировать туалетную комнату для инвалидов с нарушениями опорно-двигательного аппарата, зрения, слуха и интеллекта.</i></p> <p><i>Туалетные кабины оборудовать опорными поручнями, крючками для костылей. На умывальниках установить краны рычажного типа. Обеспечить аварийное освещение и кнопки вызова персонала. Туалеты оборудовать информационными знаками и указателями, в т.ч. тактильными.</i></p> <p style="text-align: center;">Текущий ремонт</p>
<p>Система информации на объекте (на всех зонах)</p>	<p><i>Идентифицировать доступные для МГН элементы здания и территории символами доступности. Обеспечить непрерывность информации. Установить информирующие обозначения идентичные, контрастные относительно прилегающей поверхности, интуитивно-понятные. Установить кнопки вызова персонала в санузлах. Установить статические тактильные устройства, в том числе тактильные информационные таблички и указатели, тактильную направляющую и предупредительную разметку, рельефные или фактурные средства, в соответствии с ГОСТ Р 52875-2007.</i></p> <p style="text-align: center;">Текущий ремонт</p>
<p>Пути движения к объекту (от остановки транспорта)</p>	-

<p>Все зоны и участки</p>	<p><i>Выполнить работы по адаптации объекта в соответствии с управленческими решениями. В связи с тем, что до проведения капитального ремонта и реконструкции территории нет технической возможности обеспечить доступ в помещение инвалидам на креслах-колясках, инвалидам с тяжелыми нарушениями опорно-двигательного аппарата и инвалидам с полной потерей зрения, предусмотреть обслуживание таких инвалидов в основном корпусе по адресу г. Ростов-на-Дону, ул. Мечникова, 148/1. Соответствующую информацию разместить около входа в помещение. Для обеспечения доступа инвалидов с нетяжелыми нарушениями опорно-двигательного аппарата, частичной потерей зрения, нарушениями слуха и интеллекта, выполнить работы по устройству системы информации.</i></p> <p><i>Оборудовать комплексно систему информации и сигнализации об опасности.</i></p> <p><i>Разработать правила обслуживания и обеспечение безопасности посетителей с ограниченными возможностями здоровья. Провести инструктаж для персонала о правилах обслуживания инвалидов.</i></p> <p>Текущий, капитальный ремонт</p>
----------------------------------	--

заывается один из вариантов (видов работ): не нуждается; ремонт (текущий, капитальный); индивидуальное решение с ТСР; технические решения невозможны – изация альтернативной формы обслуживания

Период проведения работ _____
 в рамках исполнения адресной программы адаптации объектов социальной структуры для инвалидов и МГН.
(указывается наименование документа: программы, плана)

Ожидаемый результат (по состоянию доступности) после выполнения работ по адаптации
1 (К), ДП-И (О,С,Г,У) – объект не доступен для инвалидов на креслах-колясках, инвалидам с тяжелыми нарушениями опорно-двигательного аппарата и инвалидам с полной потерей зрения, объект доступен частично для инвалидов с нетяжелыми нарушениями опорно-двигательного аппарата, частичной потерей зрения, нарушениями слуха и интеллекта

Оценка результата исполнения программы, плана (по состоянию доступности) _____

Для принятия решения требуется, не требуется *(нужное подчеркнуть)*: _____
 Согласование Требуется с общественными организациями инвалидов

Информация размещена (обновлена) на Карте доступности субъекта РФ дата _____
(наименование сайта, портала)

5. Особые отметки

порт сформирован на основании:
 .. Акта обследования объекта: № 1 от «02» июня 2017 г.

УТВЕРЖДАЮ
Директор МБУ ДО ЦДОД

В.Н. Трусова

«02» июня 2017г.



**АКТ ОБСЛЕДОВАНИЯ № 1
объекта социальной инфраструктуры
К ПАСПОРТУ ДОСТУПНОСТИ ОСИ**

г. Ростов-на-Дону

«02»

июня

2017 г.

Наименование территориального образования субъекта РФ

1. Общие сведения об объекте

- 1.1. Наименование (вид) объекта: МБУ ДО ЦДОД
- 1.2. Адрес объекта: 344010, г. Ростов-на-Дону, ул. Малюгиной, 163/72
- 1.3. Сведения о размещении объекта:
- отдельно стоящее здание - этажей, - кв. м
 - часть здания на цокольном этаже 648,3 кв.м
 - наличие прилегающего земельного участка (да, нет); нет кв.м
- 1.4. Год постройки здания 1976 последнего капитального ремонта не определена
- 1.5. Дата предстоящих плановых ремонтных работ: текущего не определена капитального не определена
- 1.6. Название организации (учреждения), (полное юридическое наименование – согласно Уставу, краткое наименование)
муниципальное бюджетное учреждение дополнительного образования Октябрьского района города Ростова-на-Дону «Центр дополнительного образования детей» (МБУ ДО ЦДОД)
- 1.7. Юридический адрес организации (учреждения) 344010, г. Ростов-на-Дону, ул. Мечникова, 148/1

2. Характеристика деятельности организации на объекте (по обслуживанию населения)

Дополнительная информация образовательные услуги

3. Состояние доступности объекта

Путь следования к объекту пассажирским транспортом

Маршрутное такси №№ 6, 11, 12, 21, 38, 43, 44, 45, 58, 78, 90, 99; автобусные маршруты №№ 2, 5, 6, 9, 21, 22, 27, 42, 42а, 45, 49, 51, 60, 61, 83, 119, 127, 133, 140 остановка «Малюгиной»

(описать маршрут движения с использованием пассажирского транспорта)

наличие адаптированного пассажирского транспорта к объекту

нет

Путь к объекту от ближайшей остановки пассажирского транспорта:

расстояние до объекта от остановки транспорта 300 м

время движения (пешком) 15 мин.

наличие выделенного от проезжей части пешеходного пути (да, нет), да

Перекрестки: нерегулируемые; регулируемые, со звуковой сигнализацией, таймером; Регулируемые с таймером

Информация на пути следования к объекту: акустическая, тактильная, визуальная; нет

Перепады высоты на пути: есть, нет нет

Их обустройство для инвалидов на коляске: да, нет нет

3.3. Организация доступности объекта для инвалидов – форма обслуживания*

№ п/п	Категория инвалидов(вид нарушения)	Вариант организации доступности объекта (формы обслуживания)*
1.	Все категории инвалидов и МГН <i>в том числе инвалиды:</i>	<i>ВНД</i>
2.	передвигающиеся на креслах-колясках	<i>ВНД</i>
3.	с нарушениями опорно-двигательного аппарата	<i>ДУ</i>
4.	с нарушениями зрения	<i>ВНД</i>
5.	с нарушениями слуха	<i>Б</i>
6.	с нарушениями умственного развития	<i>Б</i>

* - указывается один из вариантов: «А», «Б», «ДУ», «ВНД»

3.4. Состояние доступности основных структурно-функциональных зон

Основные структурно-функциональные зоны	Состояние доступности, в том числе для основных категорий инвалидов**	Приложение	
		№ на плане	№ фото
Территория, прилегающая к зданию (участок)	-	-	-
Вход (входы) в здание	<i>ВНД (К, О,С), ДЧ-И (Г,У)</i>	<i>1,2,3,4</i>	<i>1,2,3,4,5,6,7,8,9,10</i>
Путь (пути) движения внутри здания (в т.ч. пути эвакуации)	<i>ВНД (К, С), ДУ (О,Г,У)</i>	<i>5,6,9</i>	<i>11,12,13,14,15,16,17</i>
Зона целевого назначения здания (целевого посещения объекта)	<i>ВНД (К,С), ДУ (О,Г,У)</i>	<i>7,10</i>	<i>14,18,19,20</i>
Санитарно-гигиенические помещения	<i>ВНД (К,О,С), ДЧ-И(Г,У)</i>	<i>8</i>	<i>21,22,23</i>
Система информации и связи (на всех зонах)	<i>ДУ (К,О,Г,У), ВНД (С)</i>	<i>-</i>	<i>24</i>
Пути движения к объекту (от остановки транспорта)	-	-	-
Все зоны и участки	<i>ВНД (К,О,С), ДУ (Г,У)</i>	<i>1, 2, 3, 4, 5, 6, 7, 8, 9, 10</i>	<i>1,2,3,4,5,6,7,8,9,10,11, 12,13,14,15,16,17,18, 19,20,21,22,23,24</i>

азывается: ДП-В - доступно полностью всем; ДП-И (К, О, С, Г, У) – доступно полностью избирательно (указать категории инвалидов); ДЧ-В - доступно частично всем; (К, О, С, Г, У) – доступно частично избирательно (указать категории инвалидов); ДУ - доступно условно, ВНД – всем недоступно

ИТОГОВОЕ ЗАКЛЮЧЕНИЕ о состоянии доступности ОСИ: *ВНД (К,О,С), ДУ (Г,У)*

управленческое решение

1. Рекомендации по адаптации основных структурных элементов объекта

Основные структурно-функциональные зоны объекта	Рекомендации по адаптации объекта (вид работы)*
Территория, прилегающая к зданию (участок)	-
Вход (входы) в здание	<p><i>На центральном входе отремонтировать покрытие поверхности ступеней лестницы.</i></p> <p><i>На левом и центральном входах установить поручни с обеих сторон лестниц, краевые ступени лестниц контрастно маркировать, перед лестницами на расстоянии 0,8м от ступени установить тактильную предупредительную разметку шириной 0,5м.</i></p> <p><i>В связи с тем, что все помещения организации расположены в цокольном этаже, из тамбура ведет лестница в уровень вестибюля, дублировать пандусом которую нет технической возможности из-за недостатка места, обустройство пандуса на входе нецелесообразно.</i></p> <p><i>Увеличить размеры входных площадок и обеспечить вход без перепадов высоты до проведения</i></p>

	<p><i>реконструкции территории около входов нет технической возможности. На всех входах в помещение обеспечить ширину проветров ячеек грязесборной решетки не более 0,018м. Установить тактильные контрастные информационные таблички об объекте, дублированные шрифтом Брайля, а также другие информирующие обозначения и указатели. Перепад высоты перед входной площадкой контрастно маркировать.</i></p> <p><i>Заменить двери в соответствии с требованиями СП59.13330-2012 (ширина проема в свету при открытой одной створке 0,9м, высота порогов не более 0,014м). Обеспечить устанавливаемые двери смотровыми панелями из прозрачного ударопрочного материала при проведении капитального ремонта и реконструкции территории.</i></p> <p><i>Установить ручки П-образного типа, контрастные по отношению к полотнам дверей. Установить доводчики с задержкой закрывания двери не менее 5 секунд, и чтобы усилие при открывании дверей было не более 19,5Нм.</i></p> <p style="text-align: center;">Текущий, капитальный ремонт</p>
Путь (пути) движения внутри здания (в т.ч. пути эвакуации)	<p><i>Обеспечить освещение в коридорах, соответствующее нормативным требованиям. Перепады высоты дублировать пандусами и плавными съездами до проведения реконструкции помещения нет технической возможности из-за недостатка места. Установить доступные, интуитивно понятные, идентичные информирующие обозначения и указатели. В вестибюле установить мнемосхему с указанием доступной зоны обслуживания. Перепады высоты контрастно маркировать.</i></p> <p><i>Установить поручни с обеих сторон лестниц с горизонтальным нетравмирующим завершением длиннее марша лестницы на 0,3м с учетом глубины последней ступени. Краевые ступени лестниц контрастно маркировать.</i></p> <p><i>Перепады высоты дублировать пандусами и плавными съездами до проведения реконструкции помещения нет технической возможности из-за недостатка места. Контрастно маркировать прозрачные полотна двери. Пути движения являются путями эвакуации. Установить знаки, указывающие направление эвакуации.</i></p> <p style="text-align: center;">Текущий ремонт</p>
Зона целевого назначения здания (целевого посещения объекта)	<p><i>Контрастно маркировать дверные проемы. Предусмотреть установку ручек нажимного действия, контрастных по отношению к поверхности двери. С замковой стороны дверей на стене установить доступные информирующие обозначения о назначении целевых зон на высоте 1,6м.</i></p> <p><i>В хореографическом зале с замковой стороны дверей на стене установить доступные информирующие обозначения о назначении целевых зон на высоте 1,6м.</i></p> <p style="text-align: center;">Текущий ремонт</p>
Санитарно-гигиенические помещения	<p><i>Оборудовать туалетную комнату для инвалидов на креслах-колясках нецелесообразно в связи с невозможностью адаптации входов в здание.</i></p>

	<p><i>Адаптировать туалетную комнату для инвалидов с нарушениями опорно-двигательного аппарата, зрения, слуха и интеллекта.</i></p> <p><i>Туалетные кабины оборудовать опорными поручнями, крючками для костылей. На умывальниках установить краны рычажного типа. Обеспечить аварийное освещение и кнопки вызова персонала.</i></p> <p><i>Туалеты оборудовать информационными знаками и указателями, в т.ч. тактильными.</i></p> <p>Текущий ремонт</p>
Система информации на объекте (на всех зонах)	<p><i>Идентифицировать доступные для МГН элементы здания и территории символами доступности. Обеспечить непрерывность информации. Установить информирующие обозначения идентичные, контрастные относительно прилегающей поверхности, интуитивно-понятные. Установить кнопки вызова персонала в санузлах. Установить статические тактильные устройства, в том числе тактильные информационные таблички и указатели, тактильную направляющую и предупредительную разметку, рельефные или фактурные средства, в соответствии с ГОСТ Р 52875-2007.</i></p> <p>Текущий ремонт</p>
Пути движения к объекту (от остановки транспорта)	-
Все зоны и участки	<p><i>Выполнить работы по адаптации объекта в соответствии с управленческими решениями.</i></p> <p><i>В связи с тем, что до проведения капитального ремонта и реконструкции территории нет технической возможности обеспечить доступ в помещение инвалидам на креслах-колясках, инвалидам с тяжелыми нарушениями опорно-двигательного аппарата и инвалидам с полной потерей зрения, предусмотреть обслуживание таких инвалидов в основном корпусе по адресу г. Ростов-на-Дону, ул. Мечникова, 148/1.</i></p> <p><i>Соответствующую информацию разместить около входа в помещение. Для обеспечения доступа инвалидов с нетяжелыми нарушениями опорно-двигательного аппарата, частичной потерей зрения, нарушениями слуха и интеллекта, выполнить работы по устройству системы информации.</i></p> <p><i>Оборудовать комплексно систему информации и сигнализации об опасности.</i></p> <p><i>Разработать правила обслуживания и обеспечение безопасности посетителей с ограниченными возможностями здоровья. Провести инструктаж для персонала о правилах обслуживания инвалидов.</i></p> <p>Текущий, капитальный ремонт</p>

изывается один из вариантов (видов работ): не нуждается; ремонт (текущий, капитальный); индивидуальное решение с ТСР; технические решения невозможны –
изация альтернативной формы обслуживания

Период проведения работ _____

в рамках исполнения адресной программы адаптации объектов социальной структуры для инвалидов и МГН.

(указывается наименование документа: программы, плана)

Ожидаемый результат (по состоянию доступности) после выполнения работ по адаптации

(К), ДП-И (О,С,Г,У) – объект не доступен для инвалидов на креслах-колясках, инвалидам с тяжелыми нарушениями опорно-двигательного

рата и инвалидам с полной потерей зрения, объект доступен частично для инвалидов с нетяжелыми нарушениями опорно-двигательного аппарата, частичной потерей зрения, нарушениями слуха и интеллекта

Оценка результата исполнения программы, плана (по состоянию доступности) _____

Для принятия решения требуется, не требуется (нужное подчеркнуть):

- 1. согласование на Комиссии Не требуется
(наименование Комиссии по координации деятельности в сфере обеспечения доступной среды жизнедеятельности для инвалидов и других МГН)
- 2. согласование работ с надзорными органами (в сфере проектирования и строительства, архитектуры, охраны памятников, другое - указать) Не требуется
- 3. техническая экспертиза; разработка проектно-сметной документации; Требуется
- 4. согласование с вышестоящей организацией (собственником объекта); Не требуется
- 5. согласование с общественными организациями инвалидов Требуется

Информация может быть размещена (обновлена) на Карте доступности субъекта РФ _____

(наименование сайта, портала)

5. Особые отметки

УЛОЖЕНИЯ

Результаты обследования:

Территории, прилегающей к объекту	на	<u>1</u>	л.
Входа (входов) в здание	на	<u>4</u>	л.
Путей движения в здании	на	<u>3</u>	л.
Зоны целевого назначения объекта	на	<u>2</u>	л.
Санитарно-гигиенических помещений	на	<u>2</u>	л.
Системы информации (и связи) на объекте	на	<u>2</u>	л.

Результаты фотофиксации на объекте 24 на 6 л.

Ситуационный план _____ на 1 л.

Дополнительная информация о путях движения к объекту) нет

Водитель Комиссии

Директор МБУ ДО ЦРО
(Должность)

(Подпись)

Суркова В.В.
(Ф.И.О.)

Члены Комиссии:

зам. дир. по АХР.
(Должность)

(Подпись)

Иванова С.
(Ф.И.О.)

зам. дир. по ЗУ.
(Должность)

(Подпись)

Филиппов В.В.
(Ф.И.О.)

(Должность)

(Подпись)

(Ф.И.О.)

Директор ООО «Экспертный Центр»
(Должность)



(Подпись)

А.А. Кураян
(Ф.И.О.)

В числе:
представители общественных
организаций инвалидов

Председатель Ростовского РО ВОГ
(Должность)



(Подпись)

И.Л. Баскакова
(Ф.И.О.)

Председатель РГО РРООО "ВОИ" - ОИО "Икар"
(Должность)

(Подпись)

В.Л. Кузько
(Ф.И.О.)

(Должность)

(Подпись)

(Ф.И.О.)

I Результаты обследования:

1. Территории, прилегающей к зданию (участка)

МБУ ДО ЦДОД по адресу: 344010, г.Ростов-на-Дону, ул. Малюгиной, 163/72

(Наименование объекта, адрес)

Наименование функционально-планировочного элемента	Наличие элемента			Выявленные нарушения и замечания		Работы по адаптации объектов	
	есть/нет	№ на плане	№ фото	Содержание	Значимо для инвалида (категория)	Содержание	Виды работ
Вход (входы) на территорию	нет	-	-	-	-	-	-
Путь (пути) движения на территории	нет	-	-	-	-	-	-
Лестница (наружная)	нет	-	-	-	-	-	-
Пандус (наружный)	нет	-	-	-	-	-	-
Автостоянка и парковка	нет	-	-	-	-	-	-
ОБЩИЕ требования к зоне	нет	-	-	-	-	-	-

II Заключение по зоне:

Наименование структурно-функциональной зоны	Состояние доступности* (к пункту 3.4 Акта обследования ОСИ)	Приложение		Рекомендации по адаптации (вид работы)** к пункту 4.1 Акта обследования ОСИ
		№ на плане	№ фото	
итория, егающая к зданию	нет	-	-	-

* указывается: ДП-В - доступно полностью всем; ДП-И (К, О, С, Г, У) – доступно полностью избирательно (указать категории инвалидов); ДЧ-В - доступно частично всем; ДЧ-И (К, О, С, Г, У) по частично избирательно (указать категории инвалидов); ДУ - доступно условно, ВНД - недоступно

**указывается один из вариантов: не нуждается; ремонт (текущий, капитальный); индивидуальное решение с ТСР; технические решения невозможны – организация альтернативной формы ания

Итоговый вывод к заключению: Собственной территории по указанному адресу учреждение не имеет.

I Результаты обследования:

2. Входа (входов) в здание

МБУ ДО ЦДОД по адресу: 344010, г.Ростов-на-Дону, ул. Малюгиной, 163/72

(Наименование объекта, адрес)

Наименование функционально-планировочного элемента	Наличие элемента			Выявленные нарушения и замечания		Работы по адаптации объектов	
	есть/нет	№ на плане	№ фото	Содержание	Значимо для инвалида (категория)	Содержание	Виды работ
Лестница (наружная)	есть	1	1, 2, 5	<p><i>В помещении учреждения имеется три входа. На левом и центральном входах входная площадка расположена ниже уровня тротуара. К входным площадкам ведут лестницы из двух ступеней на левом входе и из трех ступеней на центральном. Покрытие поверхности ступеней на центральном входе имеет неровности и выбоины. Краевые ступени контрастно не маркированы. Нет поручней.</i></p>	О,С	<p><i>На центральном входе отремонтировать покрытие поверхности ступеней лестницы. На левом и центральном входах установить поручни с обеих сторон лестниц, краевые ступени лестниц контрастно маркировать, перед лестницами на расстоянии 0,8м от ступени установить тактильную предупредительную разметку шириной 0,5м.</i></p>	Капитальный ремонт
Пандус (наружный)	нет	-	-	<p><i>Пандус отсутствуют.</i></p>	К	<p><i>В связи с тем, что все помещения организации расположены в цокольном этаже, из тамбура ведет лестница в уровень вестибюля, дублировать пандусом которую нет технической возможности из-за недостатка места, обустройство пандуса на входе нецелесообразно.</i></p>	Капитальный ремонт
Входная площадка	есть	2	1, 4, 5, 7	<p><i>Входные площадки с лестницами имеют размеры</i></p>	К,О,С	<p><i>Увеличить размеры входных площадок и обеспечить вход без перепадов высоты</i></p>	Капитальный ремонт

перед дверью)				<p>0,8*1,5м. На всех входах грязесборная решетка с шириной просвета ячейки более 0,018м</p> <p>Перед входной площадкой без лестницы имеется перепад высоты 0,15м.</p> <p>Информационная табличка об объекте расположена около одного из входов. На двух других входах нет информационных обозначений.</p>		<p>до проведения реконструкции территории около входов нет технической возможности. На <u>всех входах в помещение</u> обеспечить ширину просветов ячеек грязесборной решетки не более 0,018м. Установить тактильные контрастные информационные таблички об объекте, дублированные шрифтом Брайля, а также другие информирующие обозначения и указатели. Перепад высоты перед входной площадкой контрастно маркировать</p>	
(верь зходная)	есть	3	3, 6, 8	<p><u>На всех входах</u> двери двустворчатые с шириной проема в свету при открытой одной створке 0,8м. Двери не имеют прозрачных смотровых панелей. В дверных проемах имеются пороги высотой более 0,014м. Установлены дверные ручки круглой формы, не позволяющие инвалиду управлять ими одной рукой.</p>	К,О,С	<p>Заменить двери в соответствии с требованиями СП59.13330-2012 (ширина проема в свету при открытой одной створке 0,9м, высота порогов не более 0,014м). Обеспечить устанавливаемые двери смотровыми панелями из прозрачного ударопрочного материала при проведении капитального ремонта и реконструкции территории.</p> <p>Установить ручки П-образного типа, контрастные по отношению к полотнам дверей. Установить доводчики с задержкой закрывания двери не менее 5 секунд, и чтобы усилие при открывании дверей было не более 19,5Нм.</p>	Капитальный ремонт
амбур	есть	4	8, 9, 10	<p>В тамбуре дверь двустворчатая с шириной проема в свету при открытой одной створке 0,8м. Нет доводчиков.</p> <p>Дверные проемы и ручки не контрастны.</p>	К,О,С	<p><u>Во всех тамбурах</u></p> <p>При проведении капитального ремонта заменить двери из тамбуров таким образом, чтобы ширина проемов в свету была не менее 0,9м. Обеспечить высоту порогов в дверном проёме не более 0,014м. На дверях предусмотреть дверные полотна контрастные по</p>	Капитальный ремонт

						<p>отношению к прилегающим поверхностям, со смотровыми панелями из прозрачного ударопрочного материала или контрастно маркировать дверной проем. Установить доводчики с задержкой закрывания двери не менее 5 секунд, и чтобы усилие при открывании дверей было не более 19,5Нм. Предусмотреть установку ручек П-образного типа, контрастных по отношению к поверхности двери. Контрастно маркировать прозрачные полотна двери.</p>	
ОБЩИЕ требования к зоне	есть	1, 2, 3, 4	1, 2, 3, 4, 5, 6, 7, 8, 9, 10	Входы с поверхности земли не приспособлены для всех категорий МГН.	К,О,С	Оборудовать не менее одного входа, доступного для всех категорий МГН с поверхности земли в соответствии со СНИП 59.13330.2012	Капитальный ремонт

II Заключение по зоне:

наименование структурно-функциональной зоны	Состояние доступности* (к пункту 3.4 Акта обследования ОСИ)	Приложение		Рекомендации по адаптации (вид работы)** к пункту 4.1 Акта обследования ОСИ
		№ на плане	№ фото	
ходы в задние)	ВНД (К, О,С), ДЧ-И (Г,У)	1, 2, 3, 4	1, 2, 3, 4, 5, 6, 7, 8, 9, 10	<p><u>На центральном входе отремонтировать покрытие поверхности ступеней лестницы.</u></p> <p><u>На левом и центральном входах установить поручни с обеих сторон лестниц, краевые ступени лестниц контрастно маркировать, перед лестницами на расстоянии 0,8м от ступени установить тактильную предупредительную разметку шириной 0,5м.</u></p> <p>В связи с тем, что все помещения организации расположены в цокольном этаже, из тамбура ведет лестница в уровень вестибюля, дублировать пандусом которую нет технической возможности из-за недостатка места, обустройство пандуса на входе нецелесообразно.</p> <p>Увеличить размеры входных площадок и обеспечить вход без перепадов высоты</p>

				<p>до проведения реконструкции территории около входов нет технической возможности. На <u>всех входах в помещение</u> обеспечить ширину проветров ячеек грязесборной решетки не более 0,018м. Установить тактильные контрастные информационные таблички об объекте, дублированные шрифтом Брайля, а также другие информирующий обозначения и указатели. Перепад высоты перед входной площадкой контрастно маркировать.</p> <p>Заменить двери в соответствии с требованиями СП59.13330-2012 (ширина проема в свету при открытой одной створке 0,9м, высота порогов не более 0,014м). Обеспечить устанавливаемые двери смотровыми панелями из прозрачного ударопрочного материала при проведении капитального ремонта и реконструкции территории.</p> <p>Установить ручки П-образного типа, контрастные по отношению к полотнам дверей. Установить доводчики с задержкой закрывания двери не менее 5 секунд, и чтобы усилие при открывании дверей было не более 19,5Нм.</p> <p style="text-align: center;">Текущий, капитальный ремонт</p>
--	--	--	--	---

указывается: ДП-В - доступно полностью всем; ДП-И (К, О, С, Г, У) – доступно полностью избирательно (указать категории инвалидов); ДЧ-В - доступно частично всем; ДЧ-И (К, О, С, Г, У) о частично избирательно (указать категории инвалидов); ДУ - доступно условно, ВНД - недоступно

**указывается один из вариантов: не нуждается; ремонт (текущий, капитальный); индивидуальное решение с ТСР; технические решения невозможны – организация альтернативной формы ания

История к заключению: В связи с тем, что до проведения капитального ремонта и реконструкции территории нет технической возможности иметь доступ в помещение инвалидам на креслах-колясках, инвалидам с тяжелыми нарушениями опорно-двигательного аппарата и с инвалидами с потерей зрения, предусмотреть обслуживание таких инвалидов в основном корпусе по адресу г. Ростов-на-Дону, ул. Мечникова, 148/1. Существующую информацию разместить около входа в помещение. Для обеспечения доступа инвалидов с нетяжелыми нарушениями опорно-двигательного аппарата, частичной потерей зрения, нарушениями слуха и интеллекта, выполнить работы по устройству системы информации. Установить правила обслуживания и обеспечение безопасности посетителей с ограниченными возможностями здоровья. Провести инструктаж персонала о правилах обслуживания инвалидов.

I Результаты обследования:**3. Пути (путей) движения внутри здания (в т.ч. путей эвакуации)**

МБУ ДО ЦДОД по адресу: 344010, г.Ростов-на-Дону, ул. Малюгиной, 163/72

(Наименование объекта, адрес)

Наименование функционально-планировочного элемента	Наличие элемента			Выявленные нарушения и замечания		Работы по адаптации объектов	
	есть/нет	№ на плане	№ фото	Содержание	Значимо для инвалида (категория)	Содержание	Виды работ
Коридор вестибюль, зала ожидания, коридора, лестничной клетки, лифтового холла, коридора, балкона	есть	6	15, 16, 17	Освещенность коридоров не соответствует нормативным требованиям. Система информации недостаточна. По путям движения имеются перепады высоты.	все	Обеспечить освещение в коридорах, соответствующее нормативным требованиям. Перепады высоты дублировать пандусами и плавными съездами до проведения реконструкции помещения нет технической возможности из-за недостатка места. Установить доступные, интуитивно понятные, идентичные информирующие обозначения и указатели. В вестибюле установить мнемосхему с указанием доступной зоны обслуживания. Перепады высоты контрастно маркировать.	Текущий ремонт
Лестница (внутри здания)	есть	5	11, 12, 13, 14, 16, 17	По путям движения имеются лестницы по ширине коридоров. Не установлены поручни. Краевые ступени контрастно не маркированы.	-	Установить поручни с обеих сторон лестниц с горизонтальным нетравмирующим завершением длиннее марша лестницы на 0,3м с учетом глубины последней ступени. Краевые ступени лестниц контрастно маркировать.	-
Лифт (внутри здания)	нет	-	-	не предусмотрен	К	Перепады высоты дублировать пандусами и плавными съездами до проведения реконструкции помещения нет технической возможности из-за недостатка места.	-

Лифт пассажирский (или подъемник)	нет	-	-	-	-	-	-
Дверь	есть	9	15, 16	Дверные полотна не контрастны по отношению к прилегающей поверхности.	все	Контрастно маркировать прозрачные полотна двери.	Текущий ремонт
Пути эвакуации (в т.ч. зоны безопасности)	есть	5, 6, 9	11, 12, 13, 14, 15, 16, 17	Пути движениями внутри здания являются путями эвакуации. Недостаточная система информации.		Пути движения являются путями эвакуации. Установить знаки, указывающие направление эвакуации.	Текущий ремонт
Общие требования к зоне	есть	5, 6, 9	11, 12, 13, 14, 15, 16, 17	Не обеспечено беспрепятственное передвижение МГН внутри здания.	К,О,С	Обеспечить беспрепятственное передвижение МГН внутри здания.	Текущий ремонт

II Заключение по зоне:

Наименование структурно-функциональной зоны	Состояние доступности* (к пункту 3.4 Акта обследования ОСИ)	Приложение		Рекомендации по адаптации (вид работы) ** к пункту 4.1 Акта обследования ОСИ
		№ на плане	№ фото	
Пути движения здания (в т.ч. эвакуации)	ВНД (К, С), ДУ (О,Г,У)	5, 6, 9	11, 12, 13, 14, 15, 16, 17	<p>Обеспечить освещение в коридорах, соответствующее нормативным требованиям.</p> <p>Перепады высоты дублировать пандусами и плавными съездами до проведения реконструкции помещения нет технической возможности из-за недостатка места.</p> <p>Установить доступные, интуитивно понятные, идентичные информирующие обозначения и указатели. В вестибюле установить мнемосхему с указанием доступной зоны обслуживания. Перепады высоты контрастно маркировать.</p> <p>Установить поручни с обеих сторон лестниц с горизонтальным нетравмирующим завершением длиннее марша лестницы на 0,3м с учетом глубины последней ступени.</p> <p>Краевые ступени лестниц контрастно маркировать.</p> <p>Перепады высоты дублировать пандусами и плавными съездами до проведения реконструкции помещения нет технической возможности из-за недостатка места.</p> <p>Контрастно маркировать прозрачные полотна двери. Пути движения являются путями эвакуации. Установить знаки, указывающие направление эвакуации.</p> <p>Текущий ремонт</p>

указывается: **ДП-В** - доступно полностью всем; **ДП-И** (К, О, С, Г, У) – доступно полностью избирательно (указать категории инвалидов); **ДЧ-В** - доступно частично всем; **ДЧ-И** (К, О, С, Г, У) – частично избирательно (указать категории инвалидов); **ДУ** - доступно условно, **ВНД** - недоступно

**указывается один из вариантов: не нуждается; ремонт (текущий, капитальный); индивидуальное решение с ТСР; технические решения невозможны – организация альтернативной формы

тарий к заключению: Разработать правила обслуживания и обеспечение безопасности посетителей с ограниченными возможностями
7. Провести инструктаж для персонала о правилах обслуживания инвалидов.

I Результаты обследования:**4. Зоны целевого назначения здания (целевого посещения объекта)****Вариант I – зона обслуживания инвалидов**

МБУ ДО ЦДОД по адресу: 344010, г.Ростов-на-Дону, ул. Малюгиной, 163/72

(Наименование объекта, адрес)

наименование функционально-планировочного элемента	Наличие элемента			Выявленные нарушения и замечания		Работы по адаптации объектов	
	есть/нет	№ на плане	№ фото	Содержание	Значимо для инвалида (категория)	Содержание	Виды работ
Кабинетная зона обслуживания	есть	7	14, 18, 19	Некоторые дверные ручки в кабинеты неконтрастны по отношению к поверхности двери, на некоторых дверях установлены дверные ручки, требующие значительного поворота кисти в запястье. Нет информирующих обозначений о назначении кабинетов.	все	Контрастно маркировать дверные проемы. Предусмотреть установку ручек нажимного действия, контрастных по отношению к поверхности двери. С замковой стороны дверей на стене установить доступные информирующие обозначения о назначении целевых зон на высоте 1,6м.	Текущий, ремонт
Формальная зона обслуживания	есть	10	20	<u>Хореографический зал.</u> Нет доступных информирующих обозначений.	все	В <u>хореографическом зале</u> с замковой стороны дверей на стене установить доступные информирующие обозначения о назначении целевых зон на высоте 1,6м.	Текущий ремонт
Служебная зона обслуживания	нет	-	-	-	-	-	-
Формальная зона обслуживания с размещением маршрута	нет	-	-	-	-	-	-
Формальная зона индивидуального обслуживания	нет	-	-	-	-	-	-

ЩИЕ обования к е		7, 10	14, 18, 19, 20	Не предусмотрена возможность доступа всех групп инвалидов к целевым зонам.	все	Обеспечить доступность целевой зоны на первом этаже для всех категорий инвалидов.	Текущий ремонт
------------------------	--	-------	-------------------	--	-----	---	-------------------

II Заключение по зоне:

наименование структурно- функциональной зоны	Состояние доступности* (к пункту 3.4 Акта обследования ОСИ)	Приложение		Рекомендации по адаптации (вид работы)** к пункту 4.1 Акта обследования ОСИ
		№ на плане	№ фото	
ы целевого ления здания: етная форма уживания ная форма уживания	ВНД (К,С), ДУ (О,Г,У)	7, 10	14, 18, 19, 20	<p><i>Контрастно маркировать дверные проемы. Предусмотреть установку ручек нажимного действия, контрастных по отношению к поверхности двери. С замковой стороны дверей на стене установить доступные информирующие обозначения о назначении целевых зон на высоте 1,6м.</i></p> <p><i>В хореографическом зале с замковой стороны дверей на стене установить доступные информирующие обозначения о назначении целевых зон на высоте 1,6м.</i></p> <p align="center">Текущий ремонт</p>

* указывается: ДП-В - доступно полностью всем; ДП-И (К, О, С, Г, У) – доступно полностью избирательно (указать категории инвалидов); ДЧ-В - доступно частично всем; ДЧ-И (К, О, С, Г, У) - частично избирательно (указать категории инвалидов); ДУ - доступно условно, ВНД - недоступно

**указывается один из вариантов: не нуждается; ремонт (текущий, капитальный); индивидуальное решение с ТСП; технические решения невозможны – организация альтернативной формы ания

Вспомогательный к заключению: Разработать правила обслуживания и обеспечение безопасности посетителей с ограниченными возможностями. Провести инструктаж для персонала о правилах обслуживания инвалидов.

I Результаты обследования:

5. Санитарно-гигиенических помещений

МБУ ДО ЦДОД по адресу: 344010, г.Ростов-на-Дону, ул. Малюгиной, 163/72

(Наименование объекта, адрес)

Наименование функционально-анализировочного элемента	Наличие элемента			Выявленные нарушения и замечания		Работы по адаптации объектов	
	есть/нет	№ на плане	№ фото	Содержание	Значимо для инвалида (категория)	Содержание	Виды работ
Спальная комната	есть	8	21, 22, 23	Туалет не адаптированы для инвалидов. В туалете установлены индивидуальные кабинки. Нет поручней, аварийного освещения, кнопок вызова персонала, недостаточна система информации.	К,О,С	Оборудовать туалетную комнату для инвалидов на креслах-колясках нецелесообразно в связи с невозможностью адаптации входов в здание. Адаптировать туалетную комнату для инвалидов с нарушениями опорно-двигательного аппарата, зрения, слуха и интеллекта. Туалетные кабинки оборудовать опорными поручнями, крючками для костылей. На умывальниках установить краны рычажного типа. Обеспечить аварийное освещение и кнопки вызова персонала. Туалеты оборудовать информационными знаками и указателями, в т.ч. тактильными.	Текущий ремонт
Спальная ванная комната	нет	-	-	-	-	-	-
Спальная комната (детская)	есть	-	-	-	-	-	-
Спальная комната		8	21, 22, 23	Санитарно-гигиенические помещения не адаптированы	К,О,С	Санитарно-гигиенические помещения привести в соответствии с	Текущий ремонт

е				для МГН.		требованиями СП 59.13330.2012.	
---	--	--	--	----------	--	--------------------------------	--

II Заключение по зоне:

наименование функциональной зоны	Состояние доступности* (к пункту 3.4 Акта обследования ОСИ)	Приложение		Рекомендации по адаптации (вид работы)** к пункту 4.1 Акта обследования ОСИ
		№ на плане	№ фото	
интерьерные помещения	ВНД (К, О, С), ДЧ-И(Г, У)	8	21, 22, 23	<p><i>Оборудовать туалетную комнату для инвалидов на креслах-колясках нецелесообразно в связи с невозможностью адаптации входов в здание.</i></p> <p><i>Адаптировать туалетную комнату для инвалидов с нарушениями опорно-двигательного аппарата, зрения, слуха и интеллекта.</i></p> <p><i>Туалетные кабины оборудовать опорными поручнями, крючками для костылей. На умывальниках установить краны рычажного типа. Обеспечить аварийное освещение и кнопки вызова персонала. Туалеты оборудовать информационными знаками и указателями, в т.ч. тактильными.</i></p> <p align="center">Текущий ремонт</p>

указывается: ДП-В - доступно полностью всем; ДП-И (К, О, С, Г, У) – доступно полностью избирательно (указать категории инвалидов); ДЧ-В - доступно частично всем; ДЧ-И (К, О, С, Г, У) – частично избирательно (указать категории инвалидов); ДУ - доступно условно, ВНД - недоступно

**указывается один из вариантов: не нуждается; ремонт (текущий, капитальный); индивидуальное решение с ТСР; технические решения невозможны – организация альтернативной формы здания

Итоговый вывод к заключению: Разработать правила обслуживания и обеспечение безопасности посетителей с ограниченными возможностями. Провести инструктаж для персонала о правилах обслуживания инвалидов.

I Результаты обследования:

6. Системы информации на объекте

МБУ ДО ЦДОД по адресу: 344010, г.Ростов-на-Дону, ул. Малюгиной, 163/72

(Наименование объекта, адрес)

именование кционально- нировочного элемента	Наличие элемента			Выявленные нарушения и замечания		Работы по адаптации объектов	
	есть/ нет	№ на плане	№ фото	Содержание	Значимо для инвалида (категория)	Содержание	Виды работ
ауальные дства	есть	-	24	<i>Не достаточно информирующих обозначений на путях движения, не обеспечена непрерывность информации, позволяющей своевременно ориентироваться и однозначно опознавать объекты и места посещения. Информационные обозначения неидентичны, неконтрастны.</i>	все	<i>Идентифицировать доступные для МГН элементы здания и территории символами доступности. Обеспечить непрерывность информации. Установить информирующие обозначения идентичные, контрастные относительно прилегающей поверхности, интуитивно-понятные.</i>	Текущий ремонт
стические дства	нет	-	-	<i>Нет кнопок вызова персонала в санузлах.</i>	все	<i>Установить кнопки вызова персонала в санузлах.</i>	Текущий ремонт
тильные дства	нет	-	-	<i>Нет статических тактильных устройств, в том числе тактильной разметки, рельефных или фактурных средств.</i>	С	<i>Установить статические тактильные устройства, в том числе тактильные информационные таблички и указатели, тактильную направляющую и предупредительную разметку, рельефные или фактурные средства, в соответствии с ГОСТ Р 52875-2007</i>	Текущий ремонт

ЦИЕ	е	е	24	<p><i>Нет комплексных средств информации и сигнализации об опасности для всех категорий МГН. Не обеспечена непрерывность информации, позволяющей своевременно ориентироваться и однозначно опознавать объекты и места посещения. Не предусмотрена возможность получения информации о размещении и назначении функциональных элементов</i></p>	все	<p><i>Обеспечить комплексность средств информации, а также сигнализации об опасности для всех категорий МГН, непрерывность информации, своевременное ориентирование и однозначное опознавание объектов и мест посещения. Предусмотреть возможность получения информации о размещении и назначении функциональных элементов</i></p>	Текущий ремонт
-----	---	---	----	---	-----	--	----------------

II Заключение по зоне:

Описание структурно-функциональной зоны	Состояние доступности* (к пункту 3.4 Акта обследования ОСИ)	Приложение		Рекомендации по адаптации (вид работы)** к пункту 4.1 Акта обследования ОСИ
		№ на плане	№ фото	
Состояние информации на объекте	ДУ (К, О, Г, У), ВНД (С)	-	24	<p><i>Идентифицировать доступные для МГН элементы здания и территории символами доступности. Обеспечить непрерывность информации. Установить информирующие обозначения идентичные, контрастные относительно прилегающей поверхности, интуитивно-понятные. Установить кнопки вызова персонала в санузлах. Установить статические тактильные устройства, в том числе тактильные информационные таблички и указатели, тактильную направляющую и предупредительную разметку, рельефные или фактурные средства, в соответствии с ГОСТ Р 52875-2007.</i></p> <p align="center">Текущий ремонт</p>

указывается: ДП-В - доступно полностью всем; ДП-И (К, О, С, Г, У) – доступно полностью избирательно (указать категории инвалидов); ДЧ-В - доступно частично всем; ДЧ-И (К, О, С, Г, У) – доступно частично избирательно (указать категории инвалидов); ДУ - доступно условно, ВНД - недоступно

**указывается один из вариантов: не нуждается; ремонт (текущий, капитальный); индивидуальное решение с ТСР; технические решения невозможны – организация альтернативной формы

Итоговый вывод к заключению: Оборудовать комплексно систему информации и сигнализации об опасности.

Результаты фотофиксации на объекте

МБУ ДО ЦДОД по адресу: 344010, г.Ростов-на-Дону, ул. Малюгиной, 163/72

Фото 1



Фото 2



Фото 3



Фото 4



Результаты фотофиксации на объекте

МБУ ДО ЦДОД по адресу: 344010, г.Ростов-на-Дону, ул. Малюгиной, 163/72

Фото 5



Фото 6



Фото 7



Фото 8



Результаты фотофиксации на объекте

МБУ ДО ЦДОД по адресу: 344010, г.Ростов-на-Дону, ул. Малюгиной, 163/72

Фото 9



Фото 10



Фото 11



Фото 12



Результаты фотофиксации на объекте

МБУ ДО ЦДОД по адресу: 344010, г.Ростов-на-Дону, ул. Малюгиной, 163/72

Фото 13



Фото 14

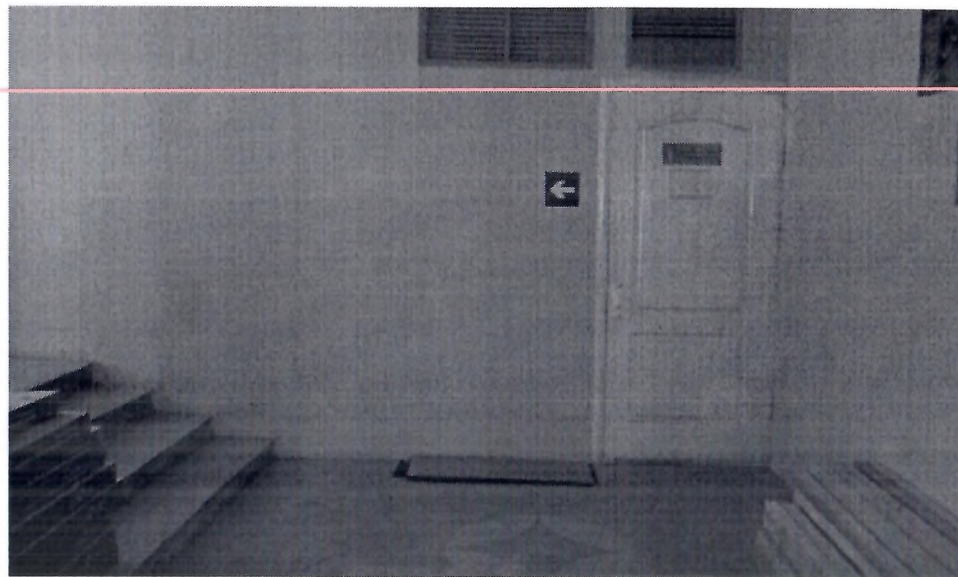


Фото 15



Фото 16



Результаты фотофиксации на объекте

МБУ ДО ЦДОД по адресу: 344010, г.Ростов-на-Дону, ул. Малюгиной, 163/72

Фото 17



Фото 18



Фото 19



Фото 20



Результаты фотофиксации на объекте

МБУ ДО ЦДОД по адресу: 344010, г.Ростов-на-Дону, ул. Малюгиной, 163/72

Фото 21



Фото 22



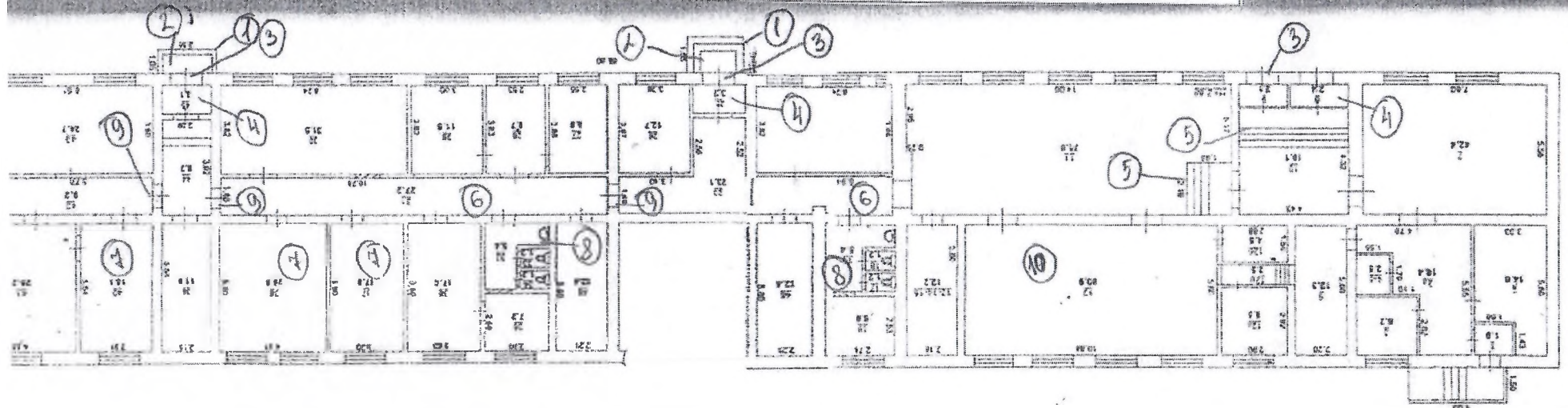
Фото 23



Фото 24



План помещения
МБУ ДО ЦДОД
по адресу: 344010, г.Ростов-на-Дону, ул. Малюгиной, 163/72



48

Пропи
пронуме

35

Директор

