

ПАСПОРТ ДОСТУПНОСТИ

№ 150

**объекта социальной инфраструктуры
(ОСИ)**

МБУ ДО ЦДОД Октябрьского района

Организация, расположенная на объекте:

**муниципальное бюджетное учреждение
дополнительного образования
Октябрьского района г. Ростова-на-Дону
«Центр дополнительного образования
детей»**

адрес объекта: ***344018 г. Ростов-на-Дону,
ул. Дранко , 131/165***

Руководитель: ***И.о. директора В.В. Дрикер***

СОГЛАСОВАНО

Руководитель МКУ УСЗН
Октябрьского района

г. Ростова-на-Дону

С.А.Юргина

« » 2018г

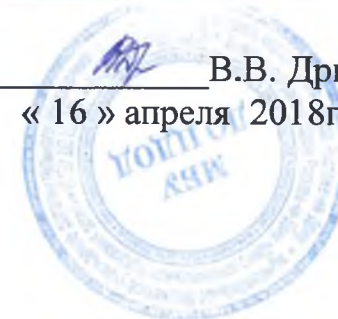


УТВЕРЖДАЮ

И.о. директора МБУ ДО ЦДОД

В.В. Дрикер

« 16 » апреля 2018г.



**ПАСПОРТ ДОСТУПНОСТИ
объекта социальной инфраструктуры (ОСИ)
№ 150**

1. Общие сведения об объекте

- 1.1. Наименование (вид) объекта: МБУ ДО ЦДОД Корпус №3
- 1.2. Адрес объекта: г. Ростов-на-Дону, ул. Дранко, 131/165
- 1.3. Сведения о размещении объекта:
- отдельно стоящее здание - _____ этажей, _____ кв. м
 - часть здания на 1 этаже 152,9 кв.м
 - наличие прилегающего земельного участка (да, нет): _____ кв.м
- 1.4. Год постройки здания 1958 . последнего капитального ремонта - _____
- 1.5. Дата предстоящих плановых ремонтных работ: текущего _____ капитального _____

сведения об организации, расположенной на объекте

- 1.6. Название организации (учреждения), (полное юридическое наименование – согласно Уставу, краткое наименование)
муниципальное бюджетное учреждение дополнительного образования Октябрьского района г. Ростова-на-Дону «Центр дополнительного образования детей» (МБУ ДО ЦДОД)
- 1.7. Юридический адрес организации (учреждения) г. Ростов-на-Дону ул. Мечникова 148\1
- 1.8. Основание для пользования объектом (оперативное управление, аренда, собственность) оперативное управление
- 1.9. Форма собственности (государственная, негосударственная) государственная
- 1.10. Территориальная принадлежность (федеральная, региональная, муниципальная) муниципальная

1.11. Вышестоящая организация (наименование) Управление образования г. Ростова-на-Дону

1.12. Адрес вышестоящей организации, другие координаты 344006, г. Ростов-на-Дону, ул. Обороны, 76

2. Характеристика деятельности организации на объекте (по обслуживанию населения)

Сфера деятельности (*здравоохранение, образование, социальная защита, физическая культура и спорт, культура, связь и информация, транспорт, жилой фонд, потребительский рынок и сфера услуг, другое*)

образование

Виды оказываемых услуг: Образовательные услуги

Форма оказания услуг: (на объекте, с длительным пребыванием, в т.ч. проживанием, на дому, дистанционно)

на объекте

Категории обслуживаемого населения по возрасту: (дети, взрослые трудоспособного возраста, пожилые; все возрастные категории)

все возрастные категории

Категории обслуживаемых инвалидов: инвалиды, передвигающиеся на коляске, инвалиды с нарушениями опорно-двигательного аппарата; с нарушениями зрения, с нарушениями слуха, с нарушениями интеллекта.

Плановая мощность: посещаемость (количество обслуживаемых в день), вместимость, пропускная способность: 35 человек

Участие в исполнении ИПР инвалида, ребенка-инвалида (да, нет) да

3. Состояние доступности объекта

Путь следования к объекту пассажирским транспортом Автобус № 51 по ул. Мечникова до остановки «Халтуринский»

(описать маршрут движения с использованием пассажирского транспорта)

наличие адаптированного пассажирского транспорта к объекту нет

Путь к объекту от ближайшей остановки пассажирского транспорта:

расстояние до объекта от остановки транспорта 300 м

время движения (пешком) 10 мин

наличие выделенного от проезжей части пешеходного пути (да, нет), да

Перекрестки: *нерегулируемые; регулируемые, со звуковой сигнализацией, таймером;* нерегулируемые

Информация на пути следования к объекту: акустическая, тактильная, визуальная; нет

Перепады высоты на пути: *есть, нет* есть (бордюры)

Их обустройство для инвалидов на коляске: *да, нет* нет

3.3. Организация доступности объекта для инвалидов – форма обслуживания*

№ п/п	Категория инвалидов(вид нарушения)	Вариант организации доступности объекта (формы обслуживания)*
1.	Все категории инвалидов и МГН	<i>ВНД</i>
	<i>в том числе инвалиды:</i>	
2.	передвигающиеся на креслах-колясках	<i>ВНД</i>
3.	с нарушениями опорно-двигательного аппарата	<i>ДУ</i>
4.	с нарушениями зрения	<i>ВНД</i>
5.	с нарушениями слуха	<i>Б</i>
6.	с нарушениями умственного развития	<i>Б</i>

* - указывается один из вариантов: «А», «Б», «ДУ», «ВНД»

3.4. Состояние доступности основных структурно-функциональных зон

№ п/п	Основные структурно-функциональные зоны	Состояние доступности, в том числе для основных категорий инвалидов**
1.	Территория, прилегающая к зданию (участок)	<i>ВНД (К,О,С), ДУ (О), ДЧ-И (Г,У)</i>
2.	Вход (входы) в здание	<i>ВНД (К,С), ДУ (О)), ДЧ-И (Г,У)</i>
3.	Путь (пути) движения внутри здания (в т.ч. пути эвакуации)	<i>ДУ (К,О), ВНД (С), ДЧ-И (Г,У)</i>
4.	Зона целевого назначения здания (целевого посещения объекта)	<i>ВНД (К,С), ДЧ-И (О,Г,У)</i>
5.	Санитарно-гигиенические помещения	<i>ВНД (К,С), ДУ (О), ДЧ-И (Г,У)</i>
6.	Система информации и связи (на всех зонах)	<i>ДУ (К,О,Г,У), ВНД (С)</i>
7.	Пути движения к объекту (от остановки транспорта)	-
8.	Все зоны и участки	<i>ВНД (К,С), ДУ (О), ДЧ-И (Г,У)</i>

сказывается: ДП-В - доступно полностью всем; ДП-И (К, О, С, Г, У) – доступно полностью избирательно (указать категории инвалидов); ДЧ-В - доступно частично всем; И (К, О, С, Г, У) – доступно частично избирательно (указать категории инвалидов); ДУ - доступно условно, ВНД – всем недоступно

3.5. ИТОГОВОЕ ЗАКЛЮЧЕНИЕ о состоянии доступности ОСИ: *ВНД (К,С), ДУ (О), ДЧ-И (Г,У)*

Управленческое решение

4.1. Рекомендации по адаптации основных структурных элементов объекта

<p>Основные структурно-функциональные зоны объекта</p>	<p>Рекомендации по адаптации объекта (вид работы)*</p>
<p>Территория, прилегающая к зданию (участок)</p>	<p><i>Предусмотреть ширину проема калитки не менее 0,9м. Обеспечить прозрачность калитки. Установить дверную ручку П-образного типа контрастную по отношению к полотну калитки. Предусмотреть установку информирующей тактильной таблички об объекте, дублированной шрифтом Брайля. Перед калиткой установить тактильную предупредительную разметку.</i></p> <p>Текущий ремонт</p>
<p>Вход (входы) в здание</p>	<p><i>На входе в здание обустроить входную площадку размером 2,2 на 2,2м с ровным нескользящим покрытием поверхности, так чтобы входная площадка была в одном уровне с поверхностью пола вестибюля. Обеспечить однозначную опознаваемость кнопки двусторонней связи, расположив ее на высоте не более 1,3м. Установить навес с водоотводом и освещение. Предусмотреть установку информирующей тактильной таблички об объекте, дублированной шрифтом Брайля, а также информационные указатели и пиктограммы. Перед входной площадкой обустроить тактильную предупредительную разметку. Для обеспечения доступа инвалидов на креслах-колясках обустроить пандус с уклоном не более 5%, с ровным нескользящим покрытием поверхности пандуса, контрастным по отношению к прилегающей поверхности. В нижнем и верхнем окончании пандуса предусмотреть свободную площадку, размерами не менее 1,5*1,5м. С обеих сторон пандуса оборудовать поручни в двух уровнях, высотой 0,9 и 0,7м с нетравмирующим завершением, длиннее марша пандуса на 0,3м. Предусмотреть расстояние между поручнями 0,9-1,0м. По открытым краям пандуса установить колесоотбойник высотой 0,1м. На входе установить дверь в соответствии с требованиями СП59.13330-2012 (ширина проема в свету при открытой одной створке 0,9м, высота порога не более 0,014м). Обеспечить дверь смотровыми панелями из прозрачного ударопрочного материала. Установить дверные ручки нажимного действия или П-образные, контрастные по отношению к полотну двери. Дверной проем, прозрачные полотна двери контрастно маркировать. Установить доводчик с задержкой закрывания двери не менее 5 секунд, и чтобы усилие при открывании двери было не более 19,5Нм.</i></p> <p>Капитальный ремонт.</p>
<p>Путь (пути) движения внутри здания (в т.ч. пути эвакуации)</p>	<p><i>В коридорах установить информирующие обозначения и указатели. Пути движения являются путями эвакуации. По пути движения к эвакуационному выходу заменить двери таким образом, чтобы ширина дверных проемов в свету была не менее 0,9м. Предусмотреть дверные полотна контрастные по отношению к прилегающим поверхностям или контрастно маркировать дверные проемы. Обеспечить высоту порогов в</i></p>

	<p>дверных проёмах не более 0,014м. Предусмотреть установку ручек нажимного типа, контрастных по отношению к поверхности дверей.</p> <p>На эвакуационном выходе обустроить входную площадку размером не менее 1,5 на 1,85м с плавным съездом до 10%. При проведении реконструкции заменить дверь, таким образом, чтобы ширина дверного проема в свету была не менее 0,9м. Обеспечить высоту порога в дверном проёме не более 0,014м. Предусмотреть дверное полотно контрастное по отношению к прилегающей поверхности или контрастно маркировать дверной проем. Предусмотреть установку ручек нажимного типа, контрастных по отношению к поверхности двери. Установить знаки, указывающие направление эвакуации.</p> <p style="text-align: center;">Текущий, капитальный ремонт</p>
Зона целевого назначения здания (целевого посещения объекта)	<p>Обеспечить высоту порогов в дверных проёмах в кабинетах не более 0,014м. Предусмотреть дверные полотна контрастные по отношению к прилегающим поверхностям или контрастно маркировать дверные проемы. Предусмотреть установку ручек нажимного типа, контрастных по отношению к поверхности дверей. Со стороны открывания дверей на стене установить контрастные, тактильные таблички о назначении целевых зон на высоте 1,6м. по верхнему краю.</p> <p>В залах заменить двери так, чтобы ширина дверного проема в свету при открытой одной створке была не менее 0,9м, обеспечить высоту порогов в дверных проёмах не более 0,014м. Предусмотреть установку ручек нажимного типа, контрастных по отношению к поверхности дверей. Со стороны открывания дверей на стене установить контрастные, тактильные таблички о назначении целевой зоны на высоте 1,6м по верхнему краю.</p> <p style="text-align: center;">Текущий ремонт</p>
Санитарно-гигиенические помещения	<p>Обустроить туалетную комнату для всех категорий инвалидов. Предусмотреть размер помещения шириной не менее 1,65м глубиной 1,8м.</p> <p>Заменить дверь таким образом, чтобы ширина дверного проема в свету была не менее 0,9м. Обеспечить высоту порога в дверном проёме не более 0,014м. Рядом с унитазом предусмотреть пространство не менее 0,75м для размещения кресла-коляски. Со свободной стороны унитаза установить откидной поручень. Туалетную комнату оборудовать опорными поручнями, крючками для костылей. Умывальник оборудовать опорными поручнями. Обеспечить аварийное освещение и кнопку вызова персонала. Туалет оборудовать информационными знаками и указателями, в т.ч. тактильными.</p> <p style="text-align: center;">Капитальный ремонт</p>
Система информации на объекте (на всех зонах)	<p>символами доступности. Обеспечить непрерывность информации. Установить информирующие обозначения идентичные, контрастные относительно прилегающей поверхности, интуитивно-понятные. Установить кнопку вызова персонала на входе в здание на высоте 1,3м. Предусмотреть установку кнопки вызова персонала в санузле.</p> <p>Установить статические тактильные устройства в соответствии с ГОСТ Р52875-2007, в том числе</p>

	<i>тактильные информационные таблички и указатели, тактильную направляющую и предупредительную разметку.</i> Текущий ремонт
Пути движения к объекту (от остановки транспорта)	-
Все зоны и участки	<i>Выполнить работы по адаптации объекта в соответствии с рекомендациями по каждой зоне. Ответственность за адаптацию территории, прилегающей к зданию возложить на организацию, в чьем ведении она находится. До проведения реконструкции здания увеличить ширину дверного проема на эвакуационном выходе нет технической возможности. В связи с этим до проведения реконструкции здания организовать эвакуацию инвалидов, передвигающихся на креслах колясках через главный вход. Оборудовать комплексно систему информации и сигнализации об опасности. Разработать правила обслуживания и обеспечения безопасности посетителей с ограниченными возможностями.</i> <i>Провести инструктаж для персонала о правилах обслуживания инвалидов</i> Текущий, капитальный ремонт

казывается один из вариантов (видов работ): не нуждается; ремонт (текущий, капитальный); индивидуальное решение с ТСР; технические решения невозможны – низация альтернативной формы обслуживания

Период проведения работ _____

в рамках исполнения адресной программы адаптации объектов социальной структуры для инвалидов и МГН.

(указывается наименование документа: программы, плана)

Ожидаемый результат (по состоянию доступности) после выполнения работ по адаптации

В – объект доступен полностью всем.

Оценка результата исполнения программы, плана (по состоянию доступности) _____

Для принятия решения требуется, не требуется (нужное подчеркнуть): _____

Согласование Требуется с общественными организациями инвалидов

Информация размещена (обновлена) на Карте доступности субъекта РФ дата _____

(наименование сайта, портала)

5. Особые отметки

порт сформирован на основании:

1. Акта обследования объекта: №1 от «12» апреля 2018 г.

УТВЕРЖДАЮ
И.о. директора МБУ ДО ЦДОД


В.В. Дрикер

« 12 » апреля 2018г.



« 12 » апреля 2018 г.

**АКТ ОБСЛЕДОВАНИЯ №1
объекта социальной инфраструктуры
К ПАСПОРТУ ДОСТУПНОСТИ ОСИ**

г. Ростов-на-Дону

Наименование территориального образования субъекта РФ

1. Общие сведения об объекте

- 1.1. Наименование (вид) объекта: МБУ ДО ЦДОД Корпус №3
- 1.2. Адрес объекта: г. Ростов-на-Дону, ул. Дранко, 131/165
- 1.3. Сведения о размещении объекта:
- отдельно стоящее здание - _____ этажа, - _____ кв. м
- часть здания на 1 этаже 152,9 кв.м
- наличие прилегающего земельного участка (да, нет): - _____ кв.м
- 1.4. Год постройки здания 1958 последнего капитального ремонта - _____
- 1.5. Дата предстоящих плановых ремонтных работ: текущего - _____ капитального - _____
- 1.6. Название организации (учреждения), (полное юридическое наименование – согласно Уставу, краткое наименование)
Муниципальное бюджетное учреждение дополнительного образования Октябрьского района г. Ростова-на-Дону «Центр дополнительного образования детей» (МБУ ДО ЦДОД)
- 1.7. Юридический адрес организации (учреждения) г. Ростов-на-Дону ул. Мечникова 148/1

2. Характеристика деятельности организации на объекте (по обслуживанию населения)

Дополнительная информация Образовательные услуги

3. Состояние доступности объекта

Путь следования к объекту пассажирским транспортом Автобус № 51 по ул. Мечникова до остановки «Халтуринский»
(описать маршрут движения с использованием пассажирского транспорта)

наличие адаптированного пассажирского транспорта к объекту нет

Путь к объекту от ближайшей остановки пассажирского транспорта:

1. расстояние до объекта от остановки транспорта 300 м

2. время движения (пешком) 10 мин

3. наличие выделенного от проезжей части пешеходного пути (да, нет), да

4. Перекрестки: *нерегулируемые; регулируемые, со звуковой сигнализацией, таймером;* нерегулируемые

5. Информация на пути следования к объекту: акустическая, тактильная, визуальная; нет

6. Перепады высоты на пути: *есть, нет* есть (бордюры)

Их обустройство для инвалидов на коляске: *да, нет* нет

3.3. Организация доступности объекта для инвалидов – форма обслуживания*

№ п/п	Категория инвалидов(вид нарушения)	Вариант организации доступности объекта (формы обслуживания)*
1.	Все категории инвалидов и МГН	<i>ВНД</i>
	<i>в том числе инвалиды:</i>	
2.	передвигающиеся на креслах-колясках	<i>ВНД</i>
3.	с нарушениями опорно-двигательного аппарата	<i>ДУ</i>
4.	с нарушениями зрения	<i>ВНД</i>
5.	с нарушениями слуха	<i>Б</i>
6.	с нарушениями умственного развития	<i>Б</i>

* - указывается один из вариантов: «А», «Б», «ДУ», «ВНД»

3.4. Состояние доступности основных структурно-функциональных зон

Основные структурно-функциональные зоны	Состояние доступности, в том числе для основных категорий инвалидов**	Приложение	
		№ на плане	№ фото
Территория, прилегающая к зданию (участок)	ВНД (К,О,С), ДУ (О), ДЧ-И (Г, У)	-	1
Вход (входы) в здание	ВНД (К,С), ДУ (О), ДЧ-И (Г, У)	1,2	1,2,3,4,5,6
Путь (пути) движения внутри здания (в т.ч. пути эвакуации)	ДУ (К,О), ВНД (С), ДЧ-И (Г, У)	3,4,5,	7,8,9,10,11,12
Зона целевого назначения здания (целевого посещения объекта)	ВНД (К,С), ДЧ-И (О,Г,У)	6,7	13,14,15,16
Санитарно-гигиенические помещения	ВНД (К,С), ДУ (О), ДЧ-И (Г, У)	8	17,18,19,20
Система информации и связи (на всех зонах)	ДУ (К,О,Г,У), ВНД (С)	-	-
Пути движения к объекту (от остановки транспорта)	-	-	-
Все зоны и участки	ВНД (К,С), ДУ (О), ДЧ-И (Г, У)	1,2,3,4,5,6,7,8	1,2,3,4,5,6,7,8,9,10,11,12,13,14,15,16,17,18,19,20

кажывается: ДП-В - доступно полностью всем; ДП-И (К, О, С, Г, У) – доступно полностью избирательно (указать категории инвалидов); ДЧ-В - доступно частично всем; И (К, О, С, Г, У) – доступно частично избирательно (указать категории инвалидов); ДУ - доступно условно, ВНД – всем недоступно

3.5. ИТОГОВОЕ ЗАКЛЮЧЕНИЕ о состоянии доступности ОСИ: ВНД (К,С), ДУ (О), ДЧ-И (Г, У)

Управленческое решение

3.1. Рекомендации по адаптации основных структурных элементов объекта

Основные структурно-функциональные зоны объекта	Рекомендации по адаптации объекта (вид работы)*
Территория, прилегающая к зданию (участок)	<p>Предусмотреть ширину проема калитки не менее 0,9м. Обеспечить прозрачность калитки. Установить дверную ручку П-образного типа контрастную по отношению к полотну калитки. Предусмотреть установку информирующей тактильной таблички об объекте, дублированной шрифтом Брайля. Перед калиткой установить тактильную предупредительную разметку.</p> <p>Текущий ремонт</p>
Вход (входы) в здание	<p>На входе в здание обустроить входную площадку размером 2,2 на 2,2м с ровным нескользящим покрытием поверхности, так чтобы входная площадка была в одном уровне с поверхностью пола вестибюля. Обеспечить однозначную опознаваемость кнопки двусторонней связи, расположив ее на высоте не более 1,3м. Установить навес с водоотводом и освещение. Предусмотреть установку информирующей тактильной таблички об объекте, дублированной шрифтом Брайля, а также информационные указатели и пиктограммы. Перед входной площадкой обустроить тактильную</p>

	<p style="text-align: center;"><i>предупредительную разметку.</i></p> <p><i>Для обеспечения доступа инвалидов на креслах-колясках обустроить пандус с уклоном не более 5%, с ровным нескользящим покрытием поверхности пандуса, контрастным по отношению к прилегающей поверхности. В нижнем и верхнем окончании пандуса предусмотреть свободную площадку, размерами не менее 1,5*1,5м. С обеих сторон пандуса оборудовать поручни в двух уровнях, высотой 0,9 и 0,7м с нетравмирующим завершением, длиннее марша пандуса на 0,3м. Предусмотреть расстояние между поручнями 0,9-1,0м. По открытым краям пандуса установить колесоотбойник высотой 0,1м. На входе установить дверь в соответствии с требованиями СП59.13330-2012 (ширина проема в свету при открытой одной створке 0,9м, высота порога не более 0,014м). Обеспечить дверь смотровыми панелями из прозрачного ударопрочного материала. Установить дверные ручки нажимного действия или П-образные, контрастные по отношению к полотну двери.</i></p> <p><i>Дверной проем, прозрачные полотна двери контрастно маркировать. Установить доводчик с задержкой закрывания двери не менее 5 секунд, и чтобы усилие при открывании двери было не более 19,5Нм.</i></p>
<p>Путь (пути) движения внутри здания (в т.ч. пути эвакуации)</p>	<p style="text-align: center;"><i>В коридорах установить информирующие обозначения и указатели.</i></p> <p style="text-align: center;"><i>Пути движения являются путями эвакуации.</i></p> <p><i>По пути движения к эвакуационному выходу заменить двери таким образом, чтобы ширина дверных проемов в свету была не менее 0,9м. Предусмотреть дверные полотна контрастные по отношению к прилегающим поверхностям или контрастно маркировать дверные проемы. Обеспечить высоту порогов в дверных проёмах не более 0,014м. Предусмотреть установку ручек нажимного типа, контрастных по отношению к поверхности дверей.</i></p> <p><i>На эвакуационном выходе обустроить входную площадку размером не менее 1,5 на 1,85м с плавным въездом до 10%. При проведении реконструкции заменить дверь, таким образом, чтобы ширина дверного проема в свету была не менее 0,9м. Обеспечить высоту порога в дверном проёме не более 0,014м. Предусмотреть дверное полотно контрастное по отношению к прилегающей поверхности или контрастно маркировать дверной проем. Предусмотреть установку ручек нажимного типа, контрастных по отношению к поверхности двери. Установить знаки, указывающие направление эвакуации.</i></p> <p style="text-align: center;"><i>Текущий, капитальный ремонт</i></p>
<p>Зона целевого назначения здания (целевого посещения объекта)</p>	<p><i>Обеспечить высоту порогов в дверных проёмах в кабинетах не более 0,014м. Предусмотреть дверные полотна контрастные по отношению к прилегающим поверхностям или контрастно маркировать дверные проемы. Предусмотреть установку ручек нажимного типа, контрастных по отношению к поверхности дверей. В залах заменить двери так, чтобы ширина дверного проема в свету при</i></p>

	<p>открытой одной створке была не менее 0,9м, обеспечить высоту порогов в дверных проёмах не более 0,014м. Предусмотреть установку ручек нажимного типа, контрастных по отношению к поверхности дверей. Со стороны открывания дверей на стене установить контрастные, тактильные таблички о назначении целевой зоны на высоте 1,6м по верхнему краю.</p> <p style="text-align: center;">Текущий ремонт</p>
Санитарно-гигиенические помещения	<p>Обустроить туалетную комнату для всех категорий инвалидов. Предусмотреть размер помещения шириной не менее 1,65м глубиной 1,8м.</p> <p>Заменить дверь таким образом, чтобы ширина дверного проема в свету была не менее 0,9м. Обеспечить высоту порога в дверном проёме не более 0,014м. Рядом с унитазом предусмотреть пространство не менее 0,75м для размещения кресла-коляски. Со свободной стороны унитаза установить откидной поручень. Туалетную комнату оборудовать опорными поручнями, крючками для костылей. Умывальник оборудовать опорными поручнями. Обеспечить аварийное освещение и кнопку вызова персонала. Туалет оборудовать информационными знаками и указателями, в т.ч. тактильными.</p> <p style="text-align: center;">Капитальный ремонт</p>
Система информации на объекте (на всех зонах)	<p>символами доступности. Обеспечить непрерывность информации. Установить информирующие обозначения идентичные, контрастные относительно прилегающей поверхности, интуитивно-понятные. Установить кнопку вызова персонала на входе в здание на высоте 1,3м. Предусмотреть установку кнопки вызова персонала в санузле.</p> <p>Установить статические тактильные устройства в соответствии с ГОСТ Р52875-2007, в том числе тактильные информационные таблички и указатели, тактильную направляющую и предупредительную разметку.</p> <p style="text-align: center;">Текущий ремонт</p>
Пути движения к объекту (от остановки транспорта)	-
Все зоны и участки	<p>Выполнить работы по адаптации объекта в соответствии с рекомендациями по каждой зоне. Ответственность за адаптацию территории, прилегающей к зданию возложить на организацию, в чьем ведении она находится. До проведения реконструкции здания увеличить ширину дверного проема на эвакуационном выходе нет технической возможности. В связи с этим до проведения реконструкции здания организовать эвакуацию инвалидов, передвигающихся на креслах колясках через главный вход.</p> <p>Оборудовать комплексно систему информации и сигнализации об опасности.</p> <p>Разработать правила обслуживания и обеспечения безопасности посетителей с ограниченными возможностями.</p> <p>Провести инструктаж для персонала о правилах обслуживания инвалидов</p> <p style="text-align: center;">Текущий, капитальный ремонт</p>

азывается один из вариантов (видов работ): не нуждается; ремонт (текущий, капитальный); индивидуальное решение с ТСП; технические решения невозможны –

инициация альтернативной формы обслуживания

Период проведения работ

в рамках исполнения адресной программы адаптации объектов социальной структуры для инвалидов и МГН.

(указывается наименование документа: программы, плана)

Ожидаемый результат (по состоянию доступности) после выполнения работ по адаптации

-В – объект доступен полностью всем.

Оценка результата исполнения программы, плана (по состоянию доступности)

Для принятия решения требуется, не требуется *(нужное подчеркнуть)*:

1. согласование на Комиссии Не требуется
(наименование Комиссии по координации деятельности в сфере обеспечения доступной среды жизнедеятельности для инвалидов и других МГН)
2. согласование работ с надзорными органами *(в сфере проектирования и строительства, архитектуры, охраны памятников, другое - указать)*
Не требуется
3. техническая экспертиза; разработка проектно-сметной документации; Требуется
4. согласование с вышестоящей организацией (собственником объекта); Требуется
5. согласование с общественными организациями инвалидов
Требуется

Информация может быть размещена (обновлена) на Карте доступности субъекта РФ

(наименование сайта, портала)

5. Особые отметки

ДЛОЖЕНИЯ

ультаты обследования:

Территории, прилегающей к объекту	на	<u>2</u>	л.
Входа (входов) в здание	на	<u>3</u>	л.
Путей движения в здании	на	<u>3</u>	л.
Зоны целевого назначения объекта	на	<u>3</u>	л.
Санитарно-гигиенических помещений	на	<u>2</u>	л.
Системы информации (и связи) на объекте	на	<u>2</u>	л.

ультаты фотофиксации на объекте 20 на 5 л.

этажный план _____ на 1 л.

ное (в том числе дополнительная информация о путях движения к объекту) нет

ководитель рабочей группы:

И.о. директора

(Должность)


(Подпись)

В.В. Дрикер

(Ф.И.О.)

ны рабочей группы:

Заместитель директора

(Должность)



(Подпись)

В.Н.Трусова

(Ф.И.О.)

Заместитель директора

(Должность)


(Подпись)

Н.А.Руденко

(Ф.И.О.)

Заместитель директора

(Должность)


(Подпись)

С.Н.Иванова

(Ф.И.О.)

Директор ООО «Экспертный Центр»

(Должность)


(Подпись)

А.А. Кураян

(Ф.И.О.)

ом числе:
дставители общественных
анизаций инвалидов

Председатель Ростовского РО ВОГ

(Должность)


(Подпись)

И.Л. Баскаикова

(Ф.И.О.)

Представитель РОО ООО «ВОИ»
Председатель РГО РРООО "ВОИ" - ОИО "Икар"

(Должность)


(Подпись)

В.П. Кузько

(Ф.И.О.)

I Результаты обследования:

1. Территории, прилегающей к зданию (участка)

МБУ ДО ЦДОД Корпус №3 по адресу: г. Ростов-на-Дону, ул. Дранко 131/165

(Наименование объекта, адрес)

Наименование функционально-планировочного элемента	Наличие элемента			Выявленные нарушения и замечания		Работы по адаптации объектов	
	есть/нет	№ на плане	№ фото	Содержание	Значимо для инвалида (категория)	Содержание	Виды работ
Зход (входы) на территорию и путь (пути) движения на территории	есть	-	1	По пути движения к входу в здание имеется калитка с шириной дверного проема 0,85м. Калитка непрозрачная. Дверная ручка неконтрастная по отношению к полотну калитки	все	<p>Предусмотреть ширину проема калитки не менее 0,9м. Обеспечить прозрачность калитки.</p> <p>Установить дверную ручку П-образного типа контрастную по отношению к полотну калитки.</p> <p>Предусмотреть установку информирующей тактильной таблички об объекте, дублированной шрифтом Брайля.</p> <p>Перед калиткой установить тактильную предупредительную разметку.</p>	Текущий ремонт
Автостоянка и парковка	нет	-	-	-	-	-	-
ОБЩИЕ требования к зоне	есть	-	1	Не обеспечено удобное безопасное передвижение по территории объекта для всех категорий инвалидов	все	Обеспечить удобное безопасное передвижение по территории объекта для всех категорий инвалидов	Текущий ремонт

II Заключение по зоне:

Наименование структурно-функциональной зоны	Состояние доступности* (к пункту 3.4 Акта обследования ОСИ)	Приложение		Рекомендации по адаптации (вид работы)** к пункту 4.1 Акта обследования ОСИ
		№ на плане	№ фото	
История, прилегающая к зданию	ВНД (К,С), ДУ (О), ДЧ-И (Г,У)	-	1	<p align="center"><i>Предусмотреть ширину проема калитки не менее 0,9м. Обеспечить прозрачность калитки. Установить дверную ручку П-образного типа контрастную по отношению к полотну калитки. Предусмотреть установку информирующей тактильной таблички об объекте, дублированной шрифтом Брайля. Перед калиткой установить тактильную предупредительную разметку.</i></p> <p align="center">Текущий ремонт</p>

* указывается: ДП-В - доступно полностью всем; ДП-И (К, О, С, Г, У) – доступно полностью избирательно (указать категории инвалидов); ДЧ-В - доступно частично всем; ДЧ-И (К, О, С, Г, У) – доступно частично избирательно (указать категории инвалидов); ДУ - доступно условно, ВНД - недоступно

**указывается один из вариантов: не нуждается; ремонт (текущий, капитальный); индивидуальное решение с ТСР; технические решения невозможны – организация альтернативной формы вания

Выводы к заключению: Ответственность за адаптацию территории, прилегающей к зданию возложить на организацию, в чьем ведении она находится.

I Результаты обследования:

2. Входа (входов) в здание

МБУ ДО ЦДОД Корпус №3 по адресу: г. Ростов-на-Дону, ул. Дранко 131/165

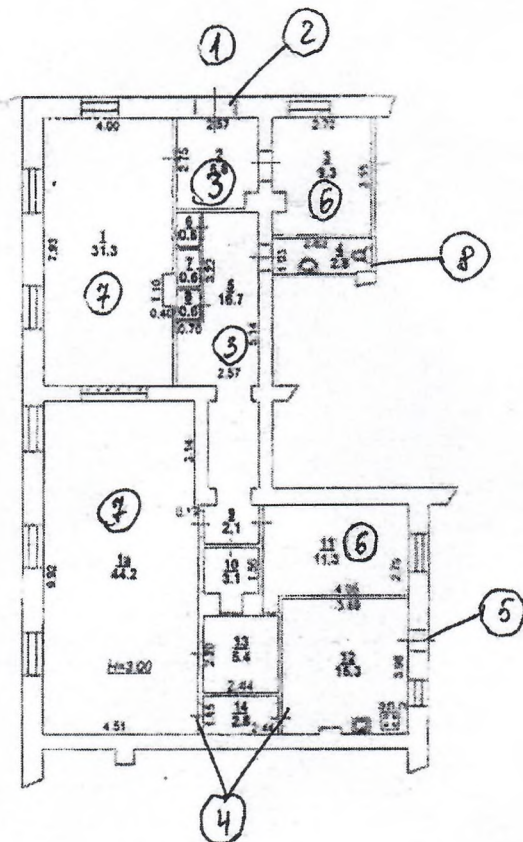
(Наименование объекта, адрес)

Наименование функционально-планировочного элемента	Наличие элемента			Выявленные нарушения и замечания		Работы по адаптации объектов	
	есть/нет	№ на плане	№ фото	Содержание	Значимо для инвалида (категория)	Содержание	Виды работ
Входная группа	есть	1	2,3,4	<p>На входе в здание размер входной площадки 1,4 на 2,5м, высота подъема 0,25м. В дверном проеме имеется перепад высоты с входной площадкой 0,09м.</p> <p>Установлена кнопка вызова персонала на высоте более 1,3м. Установлен навес без водоотвода, недостаточное освещение. Табличка об объекте установлена на высоте более 2,0м. С правой стороны входной площадки обустроен пандус с уклоном 27%. На пандусе нет поручней.</p>	все	<p>На входе в здание обустроить входную площадку размером 2,2 на 2,2м с ровным нескользящим покрытием поверхности, так чтобы входная площадка была в одном уровне с поверхностью пола вестибюля. Перед входной площадкой обустроить тактильную предупредительную разметку. Обеспечить однозначную опознаваемость кнопки двусторонней связи, расположив ее на высоте не более 1,3м. Установить навес с водоотводом и освещение. Предусмотреть установку информирующей тактильной таблички об объекте, дублированной шрифтом Брайля, а также информационные указатели и пиктограммы.</p> <p>Для обеспечения доступа инвалидов на креслах-колясках обустроить пандус с уклоном не более 5%, с ровным нескользящим покрытием поверхности пандуса, контрастным по отношению к прилегающей поверхности. В нижнем и верхнем окончании</p>	Капитальный ремонт

						<p>пандуса предусмотреть свободную площадку, размерами не менее 1,5*1,5м.</p> <p>С обеих сторон пандуса оборудовать поручни в двух уровнях. высотой 0,9 и 0,7м с нетравмирующим завершением, длиннее марша пандуса на 0,3м. Предусмотреть расстояние между поручнями 0,9-1,0м. По открытым краям пандуса установить колесоотбойник высотой 0,1м.</p>	
Дверь (входная)	есть	2	3,5,6	<p>На входе в здание дверь металлическая, не имеет прозрачных смотровых панелей. Ширина дверного проема в свету 0,8м. В дверном проеме имеется порог 0,05м. Дверные ручки не контрастны по отношению к полотну двери. Нет доводчика.</p>	К,О,С	<p>На входе установить дверь в соответствии с требованиями СП59.13330-2012 (ширина проема в свету при открытой одной створке 0,9м, высота порога не более 0,014м). Обеспечить дверь смотровыми панелями из прозрачного ударопрочного материала. Установить дверные ручки нажимного действия или П-образные, контрастные по отношению к полотну двери. Дверной проем, прозрачные полотна двери контрастно маркировать. Установить доводчик с задержкой закрывания двери не менее 5 секунд, и чтобы усилие при открывании двери было не более 19,5Нм.</p>	Капитальный ремонт
Гамбург	нет	-	-	-	-	-	-
ОБЩИЕ требования к зоне	есть	1,2	1,2,3,4,5,6	<p>Входы с поверхности земли не приспособлены для всех категорий МГН.</p>	все	<p>Оборудовать входы для МГН с поверхности земли в соответствии с требованиями СП 59.13330.2012</p>	Капитальный ремонт

План помещения
МБУ ДО ЦДОД Корпус№3
по адресу 344018 г. Ростов-на-Дону, ул. Дранко, 131/165

Литер А цокольный этаж 1



Для справки
технический
копия документа
№ 18/2

Башук Ю. В.
28 августа 2017 г.

Нополова Н. Н.

Проектно-техническое бюро
г. Ростов-на-Дону
начальник отдела

Пронита и
проинформирована

35 лист

Директор



А.А.Кураян

